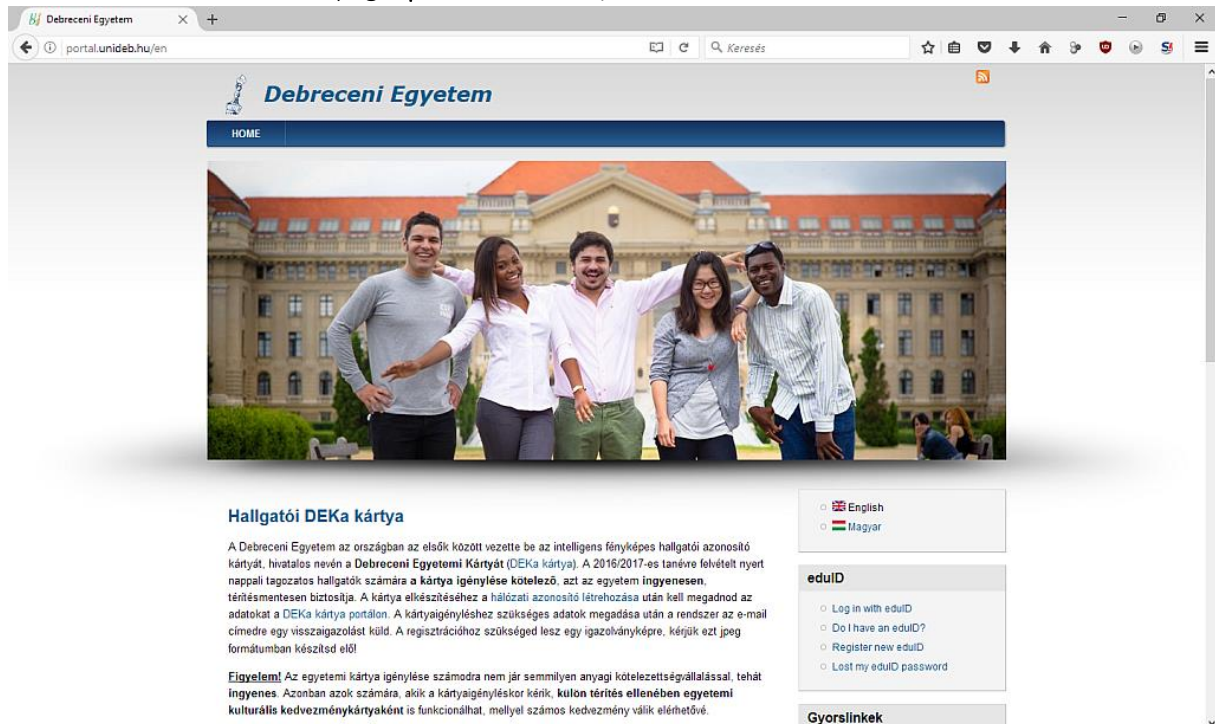


Office365 Download and Installation

1 How to register for Office365?

1.1 Please visit the homepage: portal.unideb.hu/en



Hallgatói DEKa kártya

A Debreceni Egyetem az országban az elsők között vezette be az intelligens fényképes hallgatói azonosító kártyát, hivatalos nevén a **Debreceni Egyetemi Kártyát (DEKa kártya)**. A 2016/2017-es tanévre felvételt nyert nappali tagozatos hallgatók számára a **kártya igénylése kötelező**, azt az egyetem **ingyenesen**, térítésmentesen biztosítja. A kártya elkészítéséhez a hálózati azonosító létrehozása után kell megadnod az adatokat a DEKa kártya portálon. A kártyaigényléshez szükséges adatok megadása után a rendszer az e-mail címre egy visszaigazolást küld. A regisztrációhoz szükséges adatok megadása után a rendszer ezt jpeg formátumban készíted elől.

Figyelem! Az egyetemi kártya igénylése számodra nem jár semmilyen anyagi kötelezettségvállalással, tehát **ingyenes**. Azonban azok számára, akik a kártyaigényléskor kérik, **külön térítés ellenében egyetemi kulturális kedvezménykártyaként** is funkcionálhat, mellyel számos kedvezmény válik elérhetővé.

English
Magyar

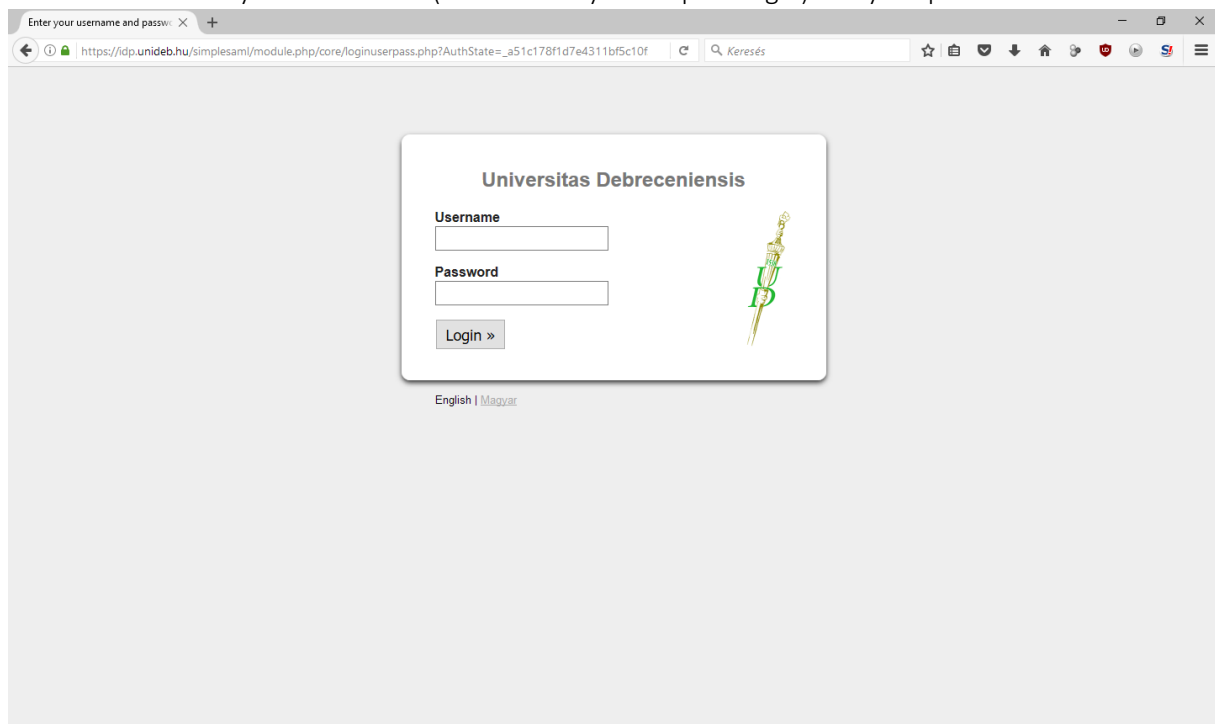
eduID

- Log in with eduID
- Do I have an eduID?
- Register new eduID
- Lost my eduID password

Gyorslinkek

1.2 Please **log in with eduID**.

Please enter your network id (the same as your Neptun login) and your password.



Enter your username and password

https://fdp.unideb.hu/simplesam/module.php/core/loginuserpass.php?AuthState=_a51c178f1d7e4311bf5c10f

Universitas Debreceniensis

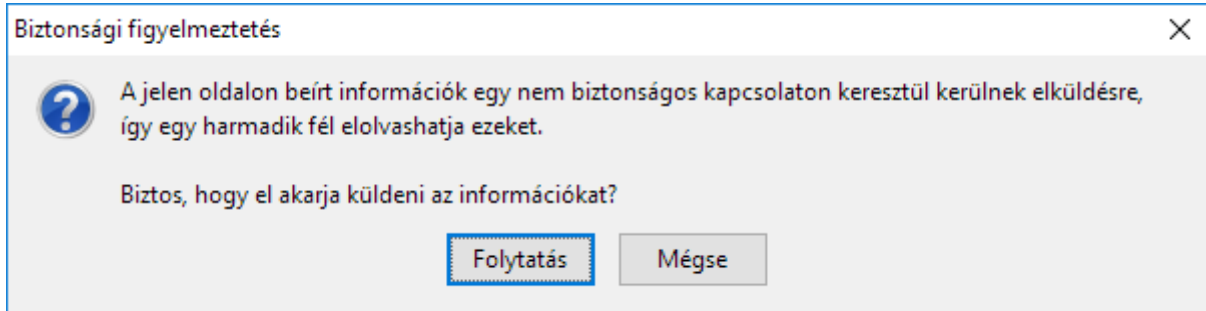
Username

Password

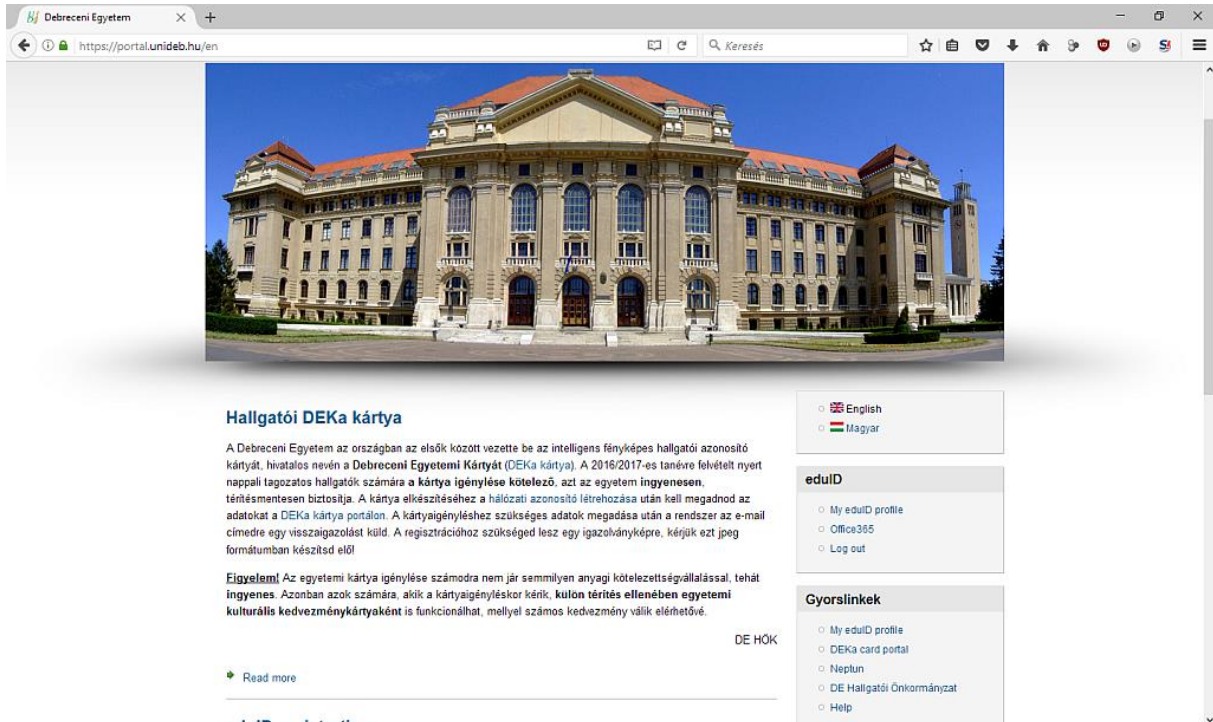
Login »

English | Magyar

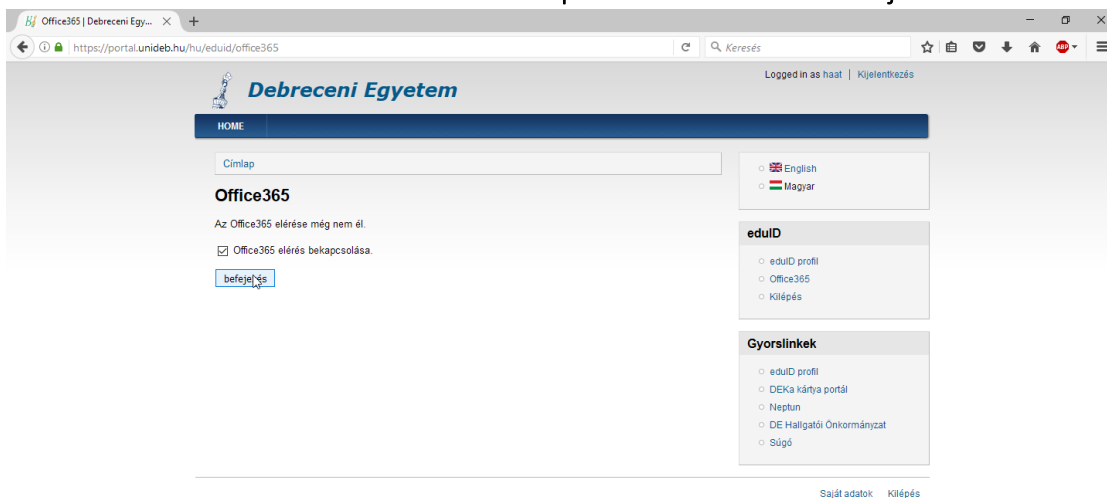
1.3 In case of a possible error message please click on **Folytatás/Continue**.



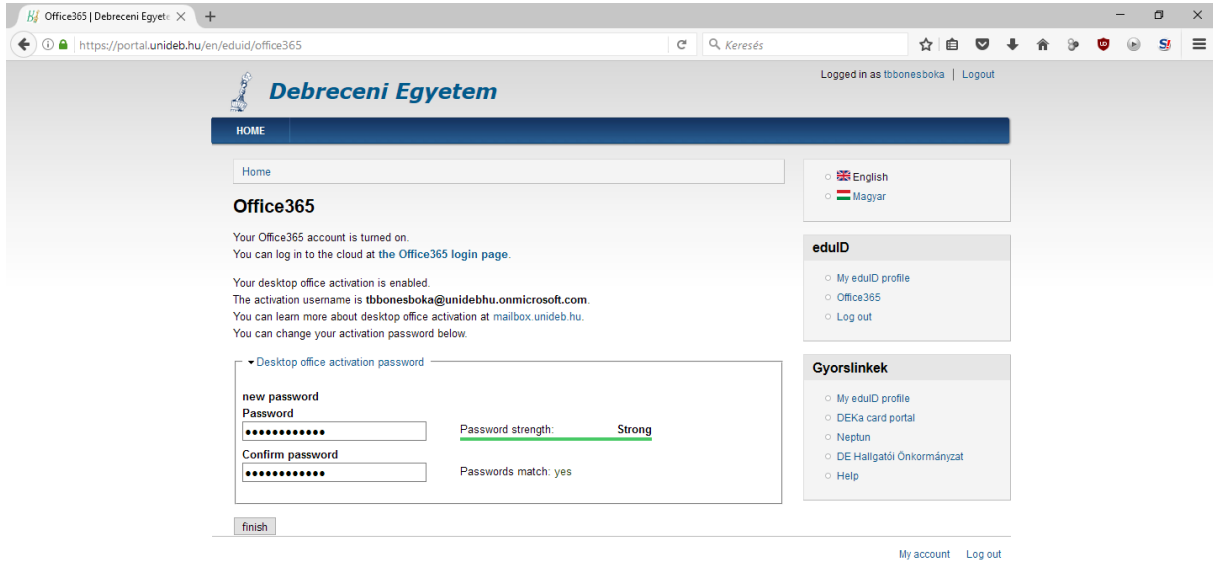
1.4 Please choose **Office365** from the eduID box on the right.



1.5 Please tick the box **Office365 elérés bekapcsolása!** Then click on **Befejezés!**



1.6 Please enter the new password to activate desktop office.



Office365 | Debreceni Egyetem

HOME

Home

Office365

Your Office365 account is turned on.
You can log in to the cloud at the [Office365 login page](#).

Your desktop office activation is enabled.
The activation username is **tbonesboka@unidebhu.onmicrosoft.com**.
You can learn more about desktop office activation at [mailbox.unideb.hu](#).
You can change your activation password below.

Desktop office activation password

new password

Password
Password strength: **Strong**

Confirm password
Passwords match: yes

finish

English Magyar

eduID

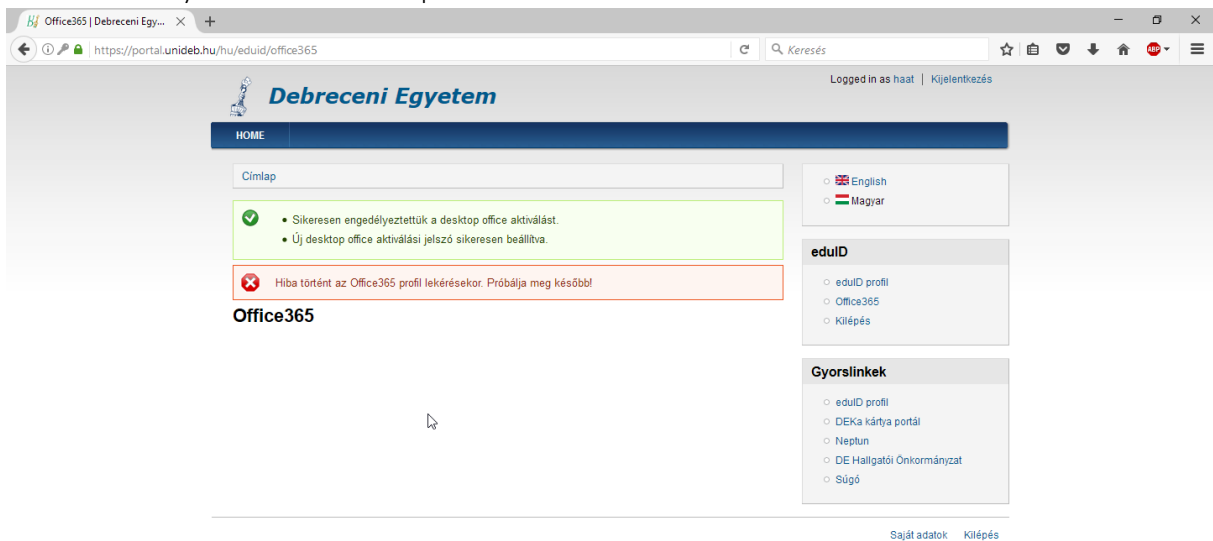
- My eduID profile
- Office365
- Log out

Gyorslinkek

- My eduID profile
- DEKa card portal
- Neptun
- DE Hallgatói Önkormányzat
- Help

My account Log out

1.7 After that an error message may occur. This is not a problem because it may take some minutes for the system to create our profile.



Office365 | Debreceni Egyetem

HOME

Címlap

English Magyar

Office365

- Sikeresen engedélyeztük a desktop office aktiválást.
- Új desktop office aktiválási jelszó sikeresen beállítva.

Hiba történt az Office365 profil lekérésekor. Próbálja meg később!

eduID

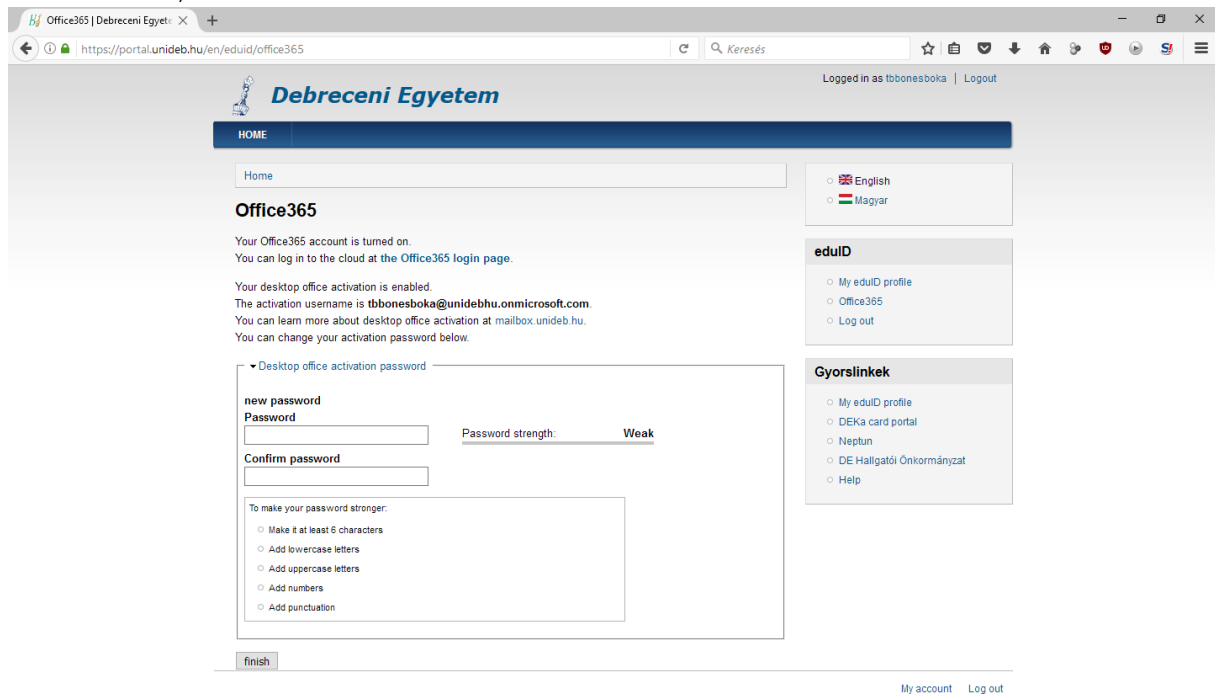
- eduID profil
- Office365
- Kilépés

Gyorslinkek

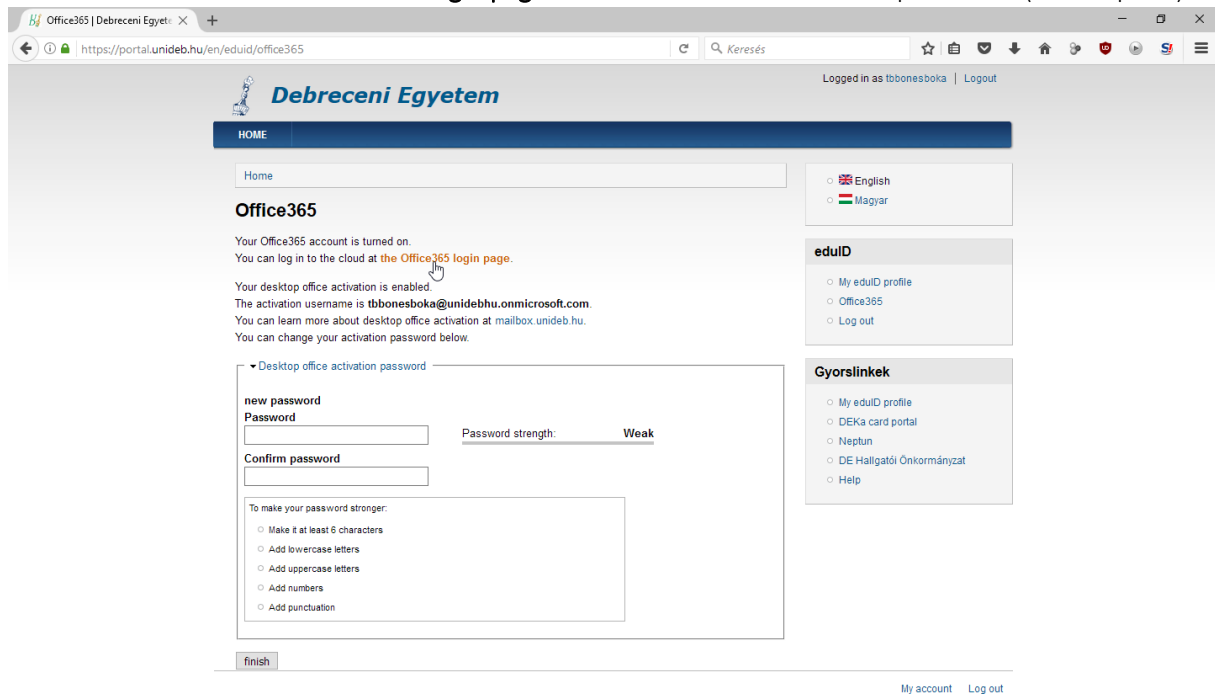
- eduID profil
- DEKa kártya portál
- Neptun
- DE Hallgatói Önkormányzat
- Súgó

Saját adatok Kilépés

1.8 Please click again on **Office365**. Please make note of the email address created which is usually this: network_id@unidebhu.onmicrosoft.com. Please make note of the password, too. Your Microsoft account will be ready maximally within 24 hours (Normally, it is ready approx. within an hour).

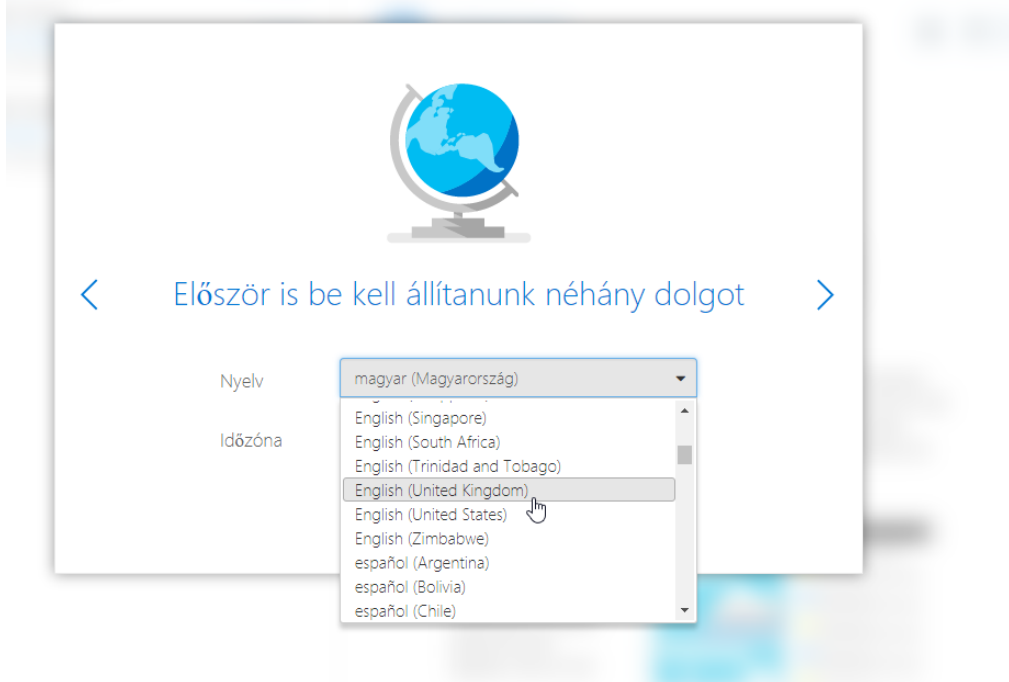


1.9 Please click on the **Office365 login page**. Please enter network id and password. (See step 1.2)

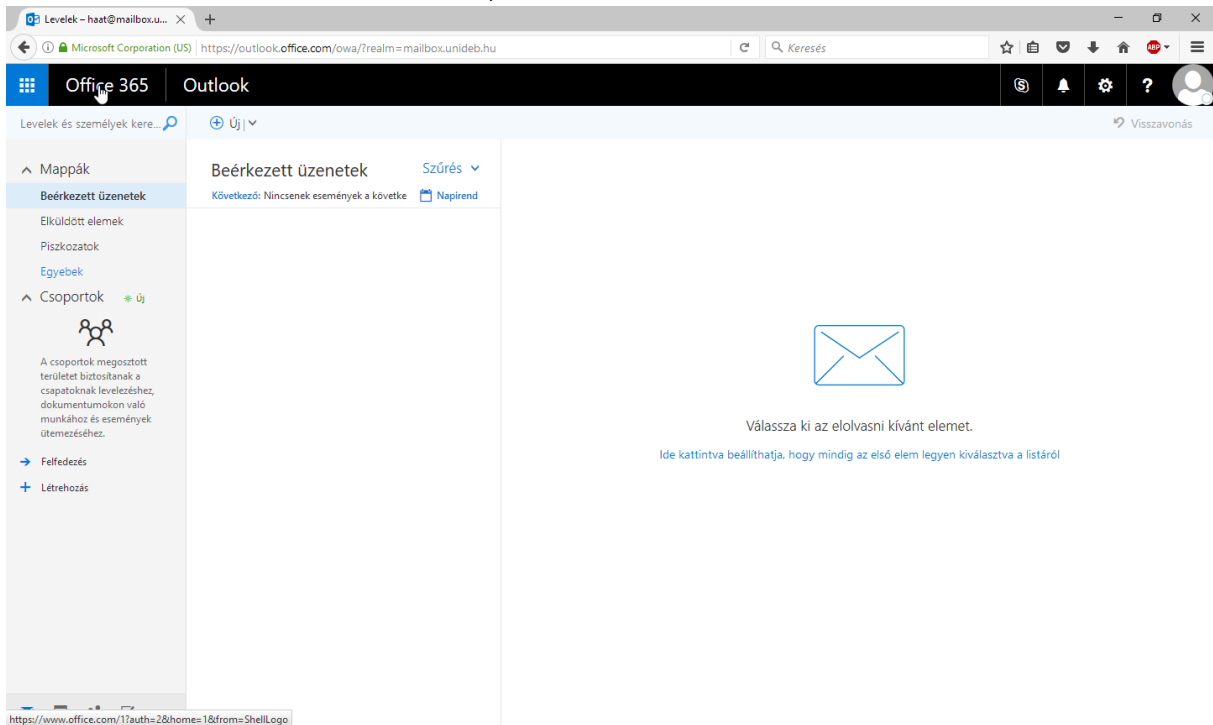


<https://outlook.office365.com/owa/?realme=mailbox.unideb.hu&wa=signin1.0#path=/mail>

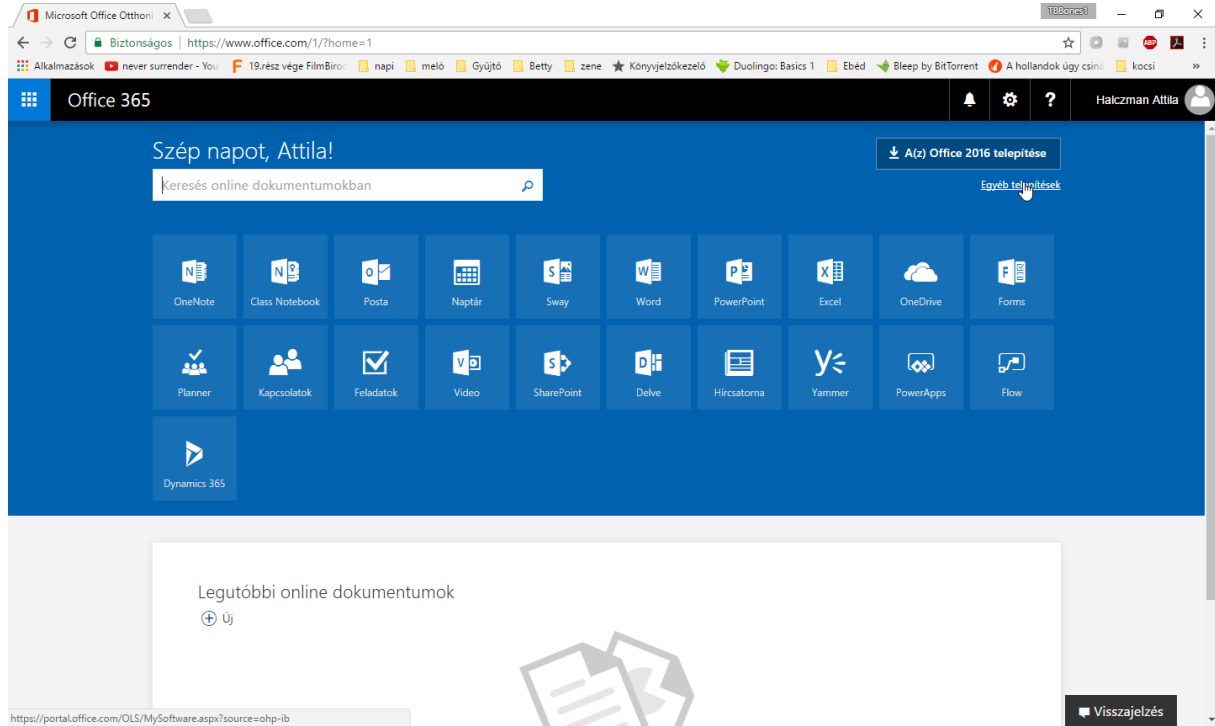
1.10 After first login you can set the **language**:



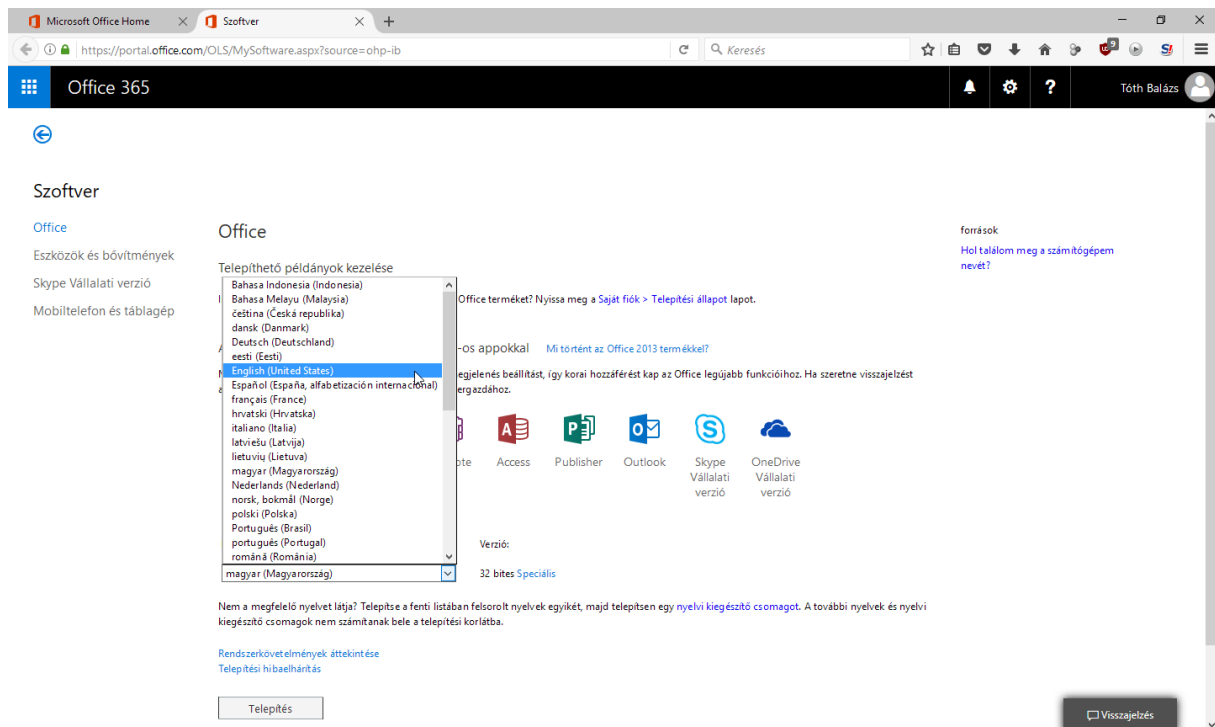
1.11 Please click on **Office 365** at the top.



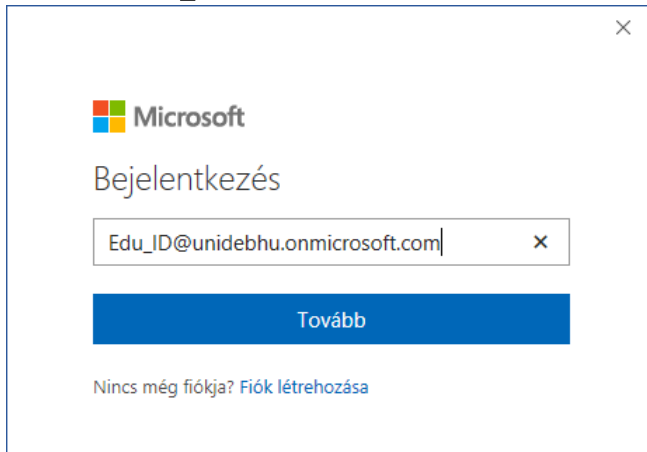
1.12 Please click on **Egyéb telepítések/Other installations** on the right!



1.13 You can find **Nyelv/Language** at the bottom left. Please scroll down to choose the language of Word.

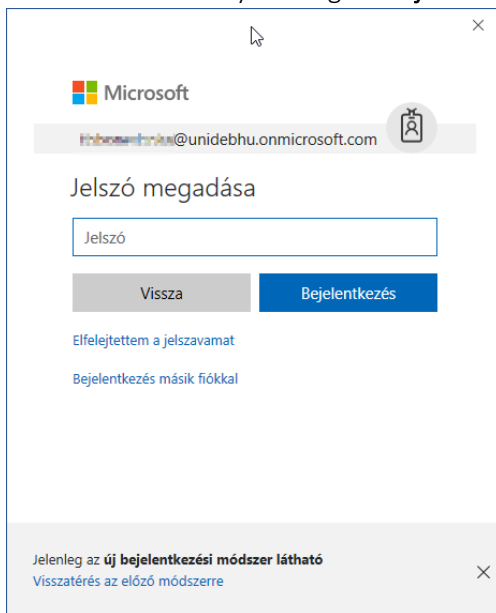


- 1.14 When downloading please choose **Save** and not **Run**. Please save the Office365 installation file and **Run as administrator**. (Right click on the installer, and select “Run as administrator”)
- 1.15 During installation you will be asked for username which is **network_id@unidebhu.onmicrosoft.com**. Then click on **Tovább/Next**.



A screenshot of a Microsoft login window. At the top left is the Microsoft logo. Below it is the title "Bejelentkezés". There is a text input field containing the email address "Edu_ID@unidebhu.onmicrosoft.com". Below the input field is a blue button labeled "Tovább". At the bottom, there is a link that says "Nincs még fiókja? Fiók létrehozása".

- 1.16 Please enter the password you created before (See step 1.6). Please finish Office activation and installation by clicking on **Bejelentkezés/Login**.



A screenshot of a Microsoft login window. At the top left is the Microsoft logo. Below it is the title "Jelszó megadása". There is a text input field labeled "Jelszó". Below the input field are two buttons: "Vissza" and "Bejelentkezés". Below the buttons are two links: "Elfelejttem a jelszavamat" and "Bejelentkezés másik fiókkal". At the bottom, there is a footer that says "Jelenleg az új bejelentkezési módszer látható" and "Visszatérés az előző módszerre".