

MK_23_Aktív magyar hallgatók

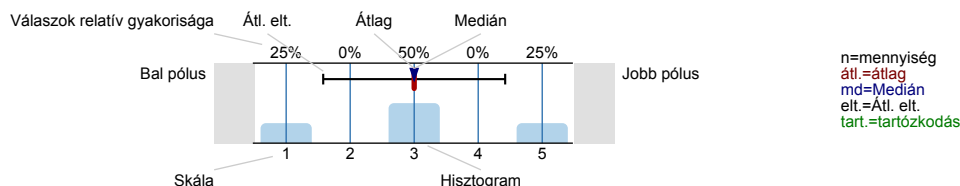
Válaszadók száma = 102



Felmérés eredmények

Jelmagyarázat

Kérdésszöveg

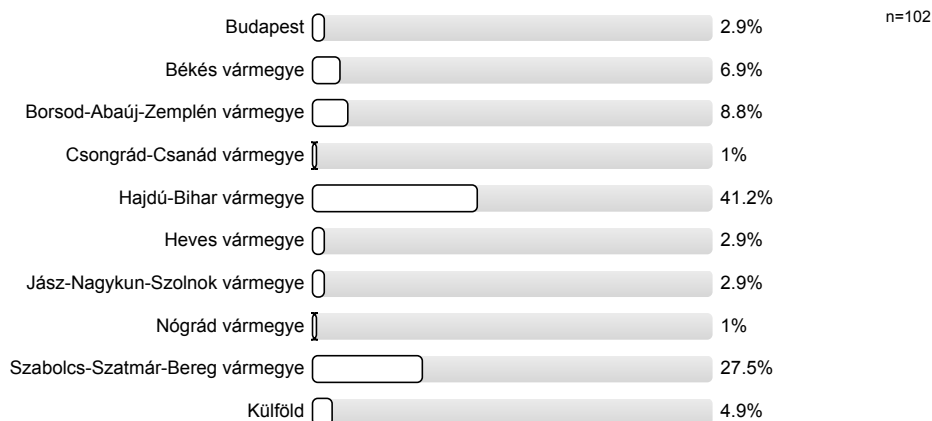


1. Általános kérdések

1.1) Válaszadó neme:

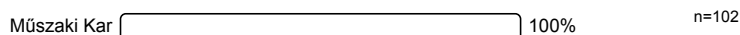


1.2) Válaszadó lakhelye:



1.3) Az intézmény melyik karán tanul?

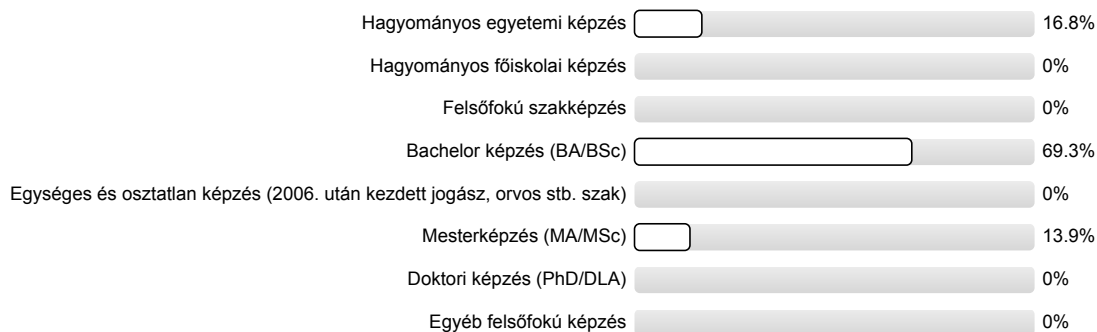
(amennyiben több szakon tanul, arra gondoljon, amelyet fontosabbnak, fő szakjának tart!)



1.4) A választott szak képzési területe?



1.5) A választott szak képzési szintje?



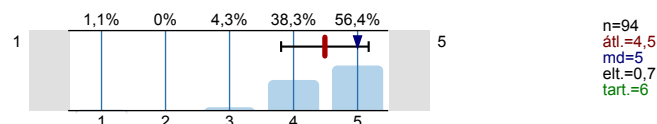
1.6) Részt vesz Ön a Debreceni Egyetem által indított duális képzésben?



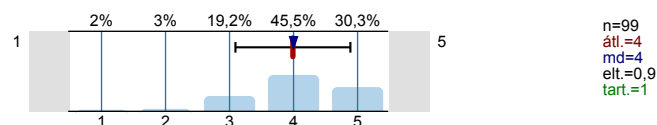
2. Munkával kapcsolatos kompetenciák fontossága

Kérjük mérlegelje, hogy mennyire tartja fontosnak a következő kompetenciákat? (1=egyáltalán nem fontos; 2=nem fontos 3=közepesen fontos; 4=fontos; 5=nagyon fontos; 0= nincs véleménye)

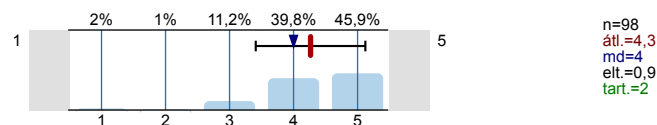
2.1) Proaktív problémamegoldás



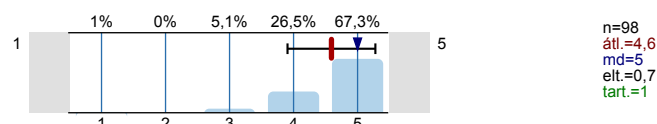
2.2) Tökéletességre törekvés



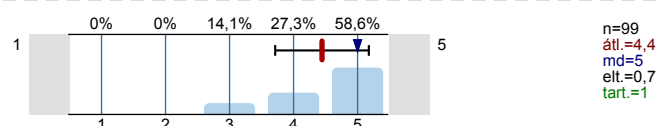
2.3) Csapatmunka



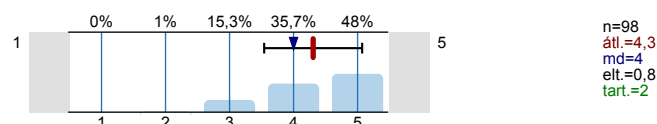
2.4) Kitartás



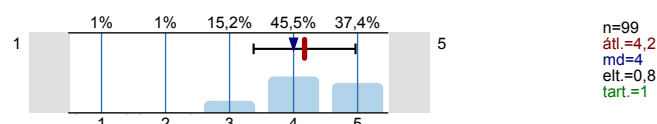
2.5) Céltudatosság



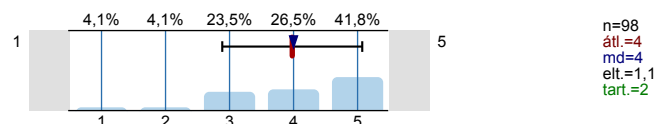
2.6) Kommunikativitás



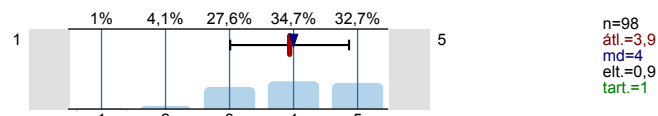
2.7) Magabiztosság



2.8) Tanulási vágy



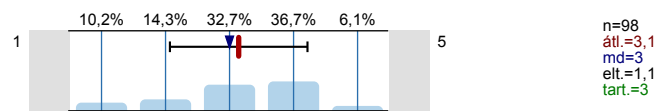
2.9) Feladattervezés



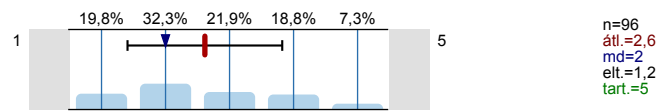
3. Ismeretek, készségek fejlesztésével való elégedettség

Kérjük mérlegelje, hogy Ön mennyire elégedett azzal, ahogy a kar átadja, fejleszti az alábbi ismereteket, készségeket. (1= egyáltalán nem elégedett; 2=nem elégedett; 3=közepesen elégedett; 4=elégedett; 5=teljes mértékben elégedett; 0=nincs véleménye)

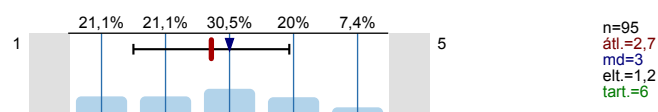
3.1) szakmai elméleti alapok



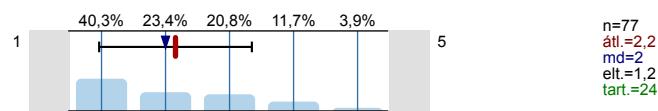
3.2) szakmai gyakorlati jártasság



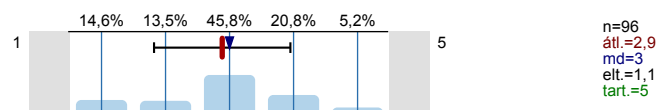
3.3) számítógépes ismeretek



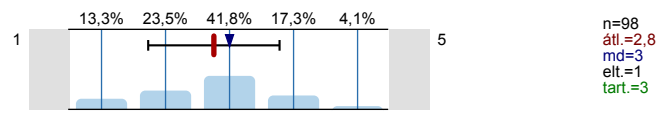
3.4) idegennyelv tudás



3.5) az egyetemen megszerzett tudás hasznossága



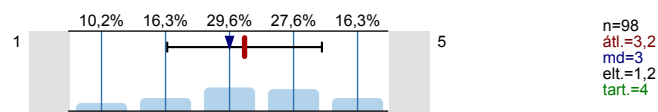
3.6) oktatás színvonala (összességében)



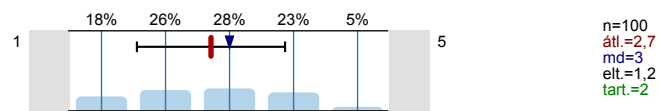
4. Infrastruktúra

Kérjük mérlegelje, hogy Ön mennyire elégedett az alábbiakkal. (1=egyáltalán nem elégedett; 2=nem elégedett; 3=közepesen elégedett; 4=többnyire elégedett; 5=teljes mértékben elégedett; 0=nincs véleménye)

4.1) oktatás tárgyi feltételei



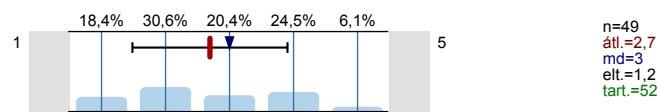
4.2) épületek állapota külleme

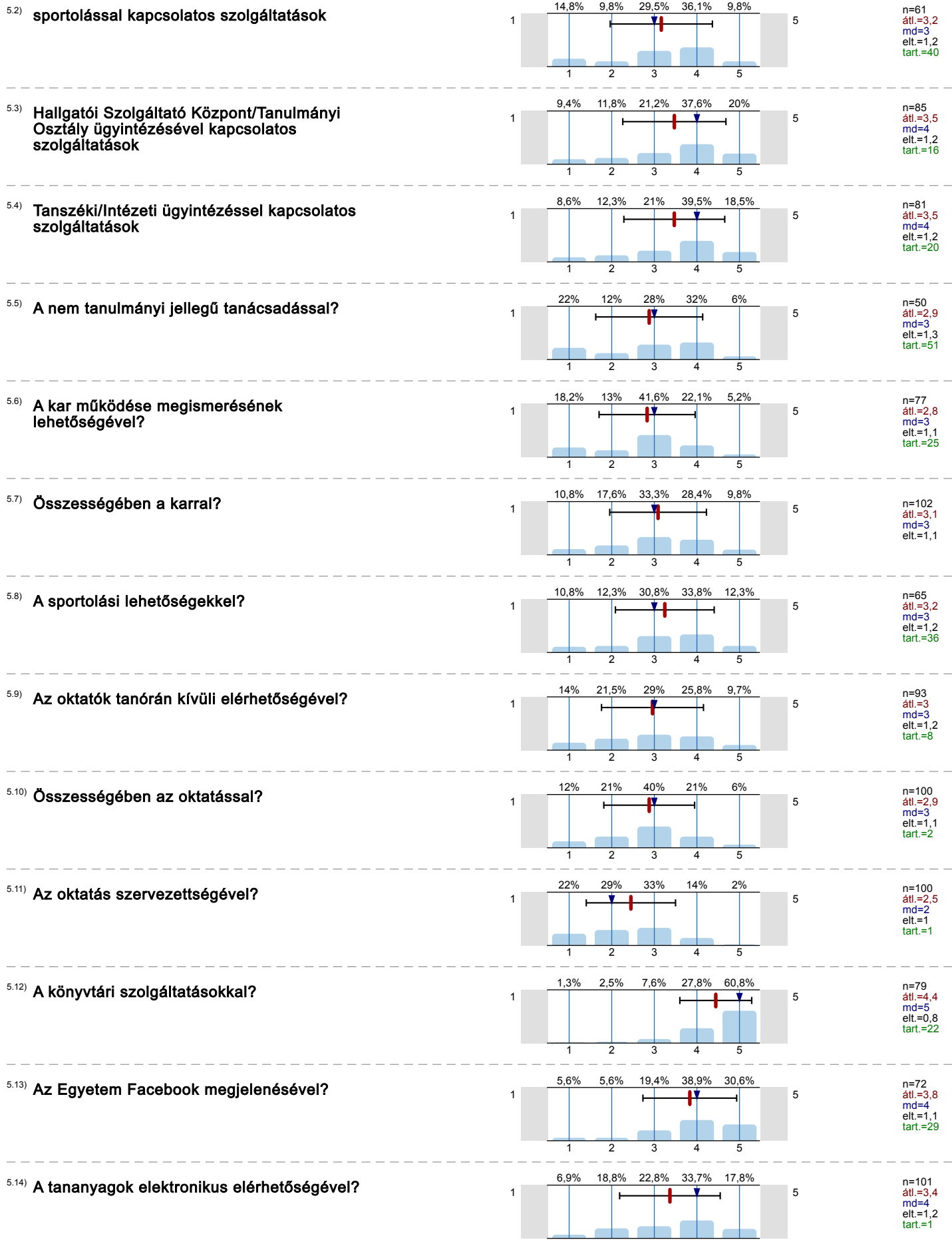


5. Szolgáltatások

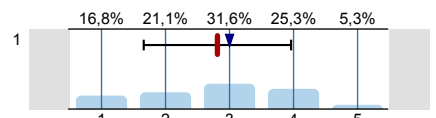
Kérjük mérlegelje, hogy Ön mennyire elégedett az alábbiakkal. (1=egyáltalán nem elégedett; 2=nem elégedett; 3=közepesen elégedett; 4=többnyire elégedett; 5=teljes mértékben elégedett; 0=nincs véleménye)

5.1) kollégiummal kapcsolatos szolgáltatások



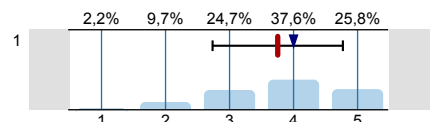


5.15) A tanulást segítő körülményekkel?



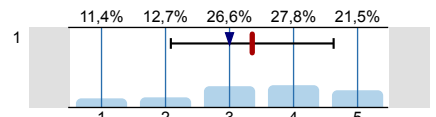
n=95
 átl.=2,8
 md=3
 elt.=1,2
 tart.=7

5.16) A hallgatói élet kapcsán mennyire elégedett Ön a hallgatók közötti kapcsolattal?



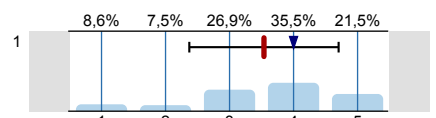
n=93
 átl.=3,8
 md=4
 elt.=1
 tart.=8

5.17) A hallgatói élet kapcsán mennyire elégedett Ön a hallgatói önkormányzattal?



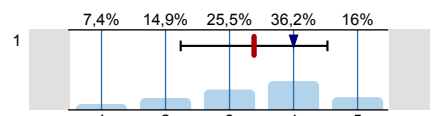
n=79
 átl.=3,4
 md=3
 elt.=1,3
 tart.=22

5.18) A tanulmányi ügyintézés esetében mennyire elégedett Ön a segítőkészséggel?



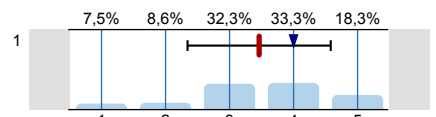
n=93
 átl.=3,5
 md=4
 elt.=1,2
 tart.=9

5.19) A tanulmányi ügyintézés esetében mennyire elégedett Ön a nyomtatott és elektronikus tájékoztatással?



n=94
 átl.=3,4
 md=4
 elt.=1,1
 tart.=8

5.20) A tanulmányi ügyintézés esetében mennyire elégedett Ön összességében a tanulmányi ügyintézással?

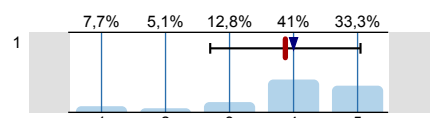


n=93
 átl.=3,5
 md=4
 elt.=1,1
 tart.=9

6. Szakmai gyakorlat

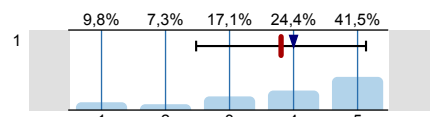
A hallgató szakjával kapcsolatos szakmai gyakorlatra vonatkozó állítások értékelése:

6.1) A szakmai gyakorlat során sok újat tanultam.



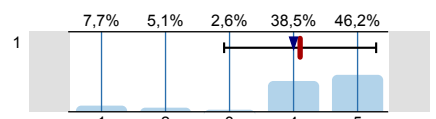
n=39
 átl.=3,9
 md=4
 elt.=1,2
 tart.=61

6.2) Szívesen dolgoznék a szakmai gyakorlati helyemen.



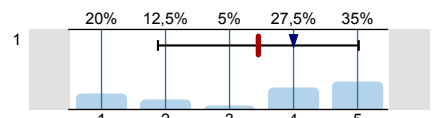
n=41
 átl.=3,8
 md=4
 elt.=1,3
 tart.=58

6.3) A szakmai gyakorlat során valódi munkatapasztalatra tettem szert.



n=39
 átl.=4,1
 md=4
 elt.=1,2
 tart.=60

6.4) Az oktatóim sokat segítettek a szakmai gyakorlat során.

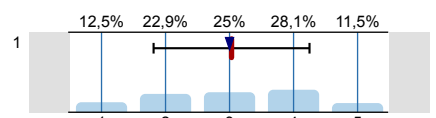


n=40
 átl.=3,5
 md=4
 elt.=1,6
 tart.=60

7. Általános elégedettség

Kérjük mérlegelje, hogy Ön mennyire elégedett az alábbiakkal. (1=egyáltalán nem elégedett; 2=nem elégedett; 3=közepesen elégedett; 4=többnyire elégedett; 5=teljes mértékben elégedett; 0=nincs véleménye)

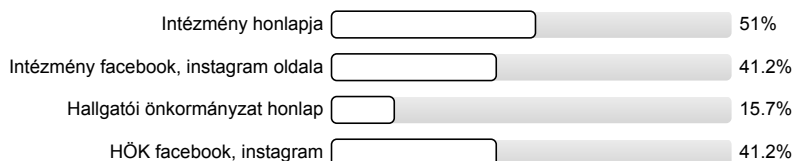
7.1) Az oktatókat érdeklí, amit mondok



n=96
 átl.=3
 md=3
 elt.=1,2
 tart.=5



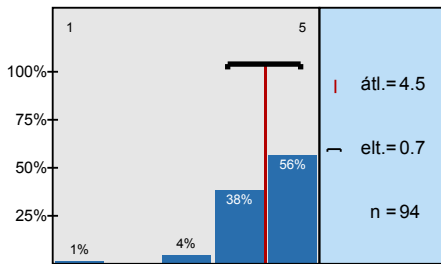
7.13) **Az egyetemet érintő legfontosabb információkkal kapcsolatban elsősorban honnan informálódsz?**



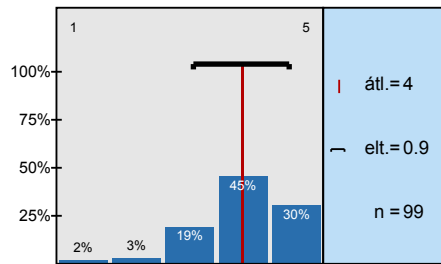
Köszönjük, hogy kitöltötte kérdőívünket! Válaszait az "Elküld" gombra kattintva rögzítheti adatbázisunkban. Az adatok elmentése az internet sebességétől függően néhány másodpercig is eltarthat. Kérjük, várja meg az adatmentés végét jelző üzenet megjelenését!

Hisztogram skálázott kérdésekhez

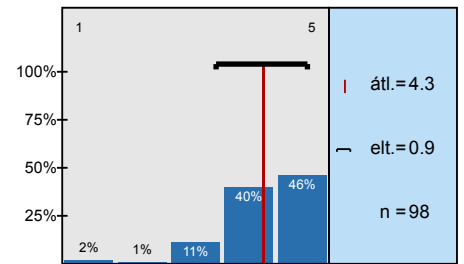
Proaktív problémamegoldás



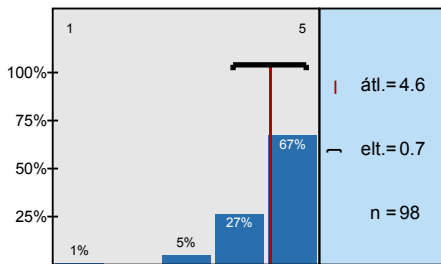
Tökéletességre törekvés



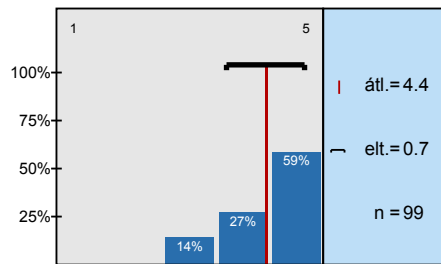
Csoportmunka



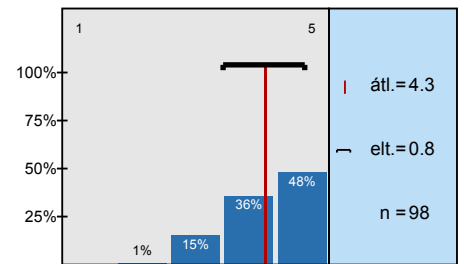
Kitartás



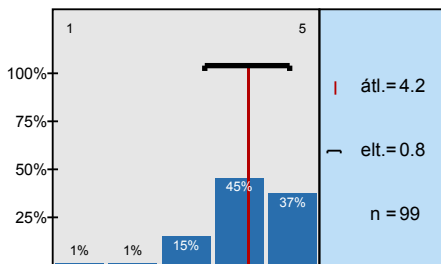
Céltudatosság



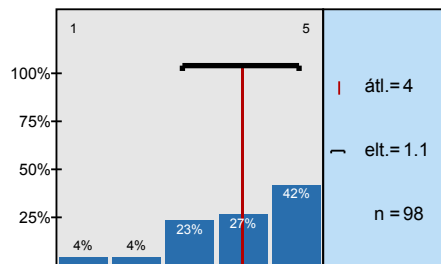
Kommunikativitás



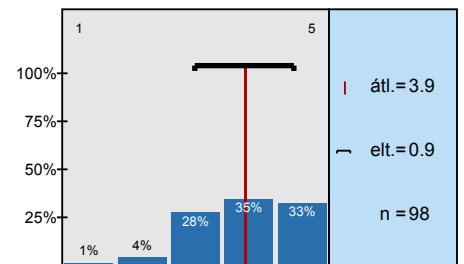
Magabiztosság



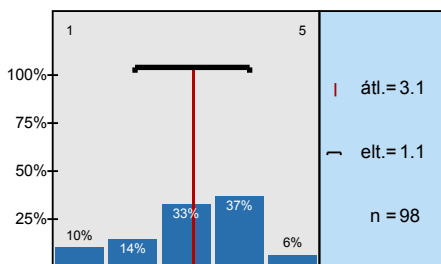
Tanulási vágy



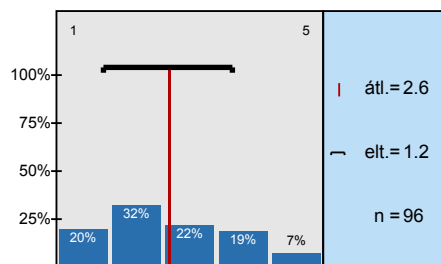
Feladattervezés



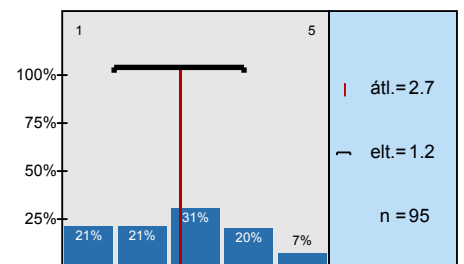
szakmai elméleti alapok



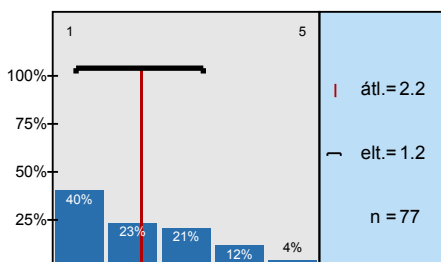
szakmai gyakorlati jártasság



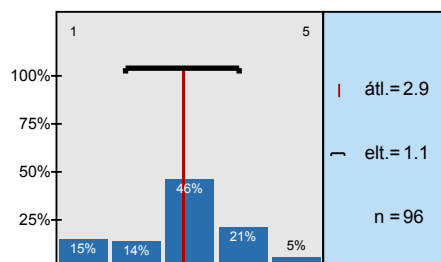
számítógépes ismeretek



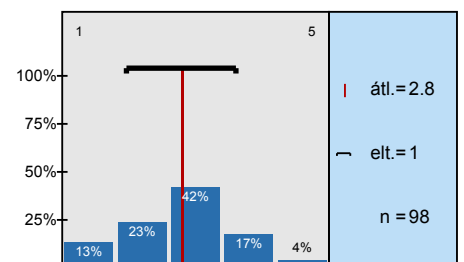
Idegennyelv tudás



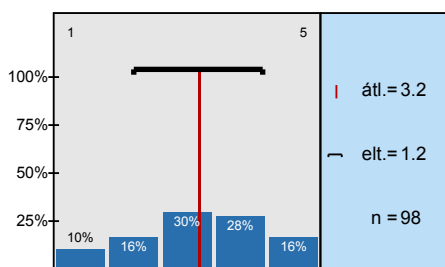
az egyetemen megszerzett tudás hasznossága



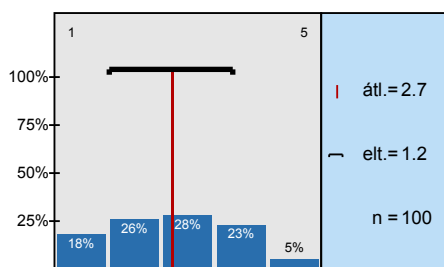
oktatás színvonala (összességében)



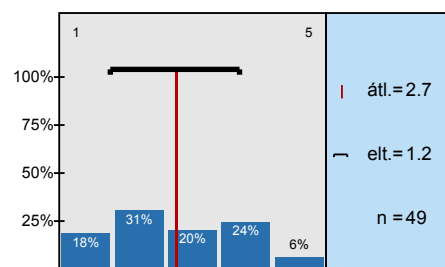
oktatás tárgyi feltételei



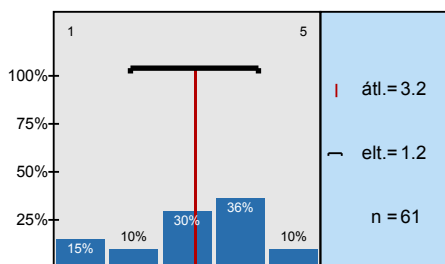
épületek állapota külleme



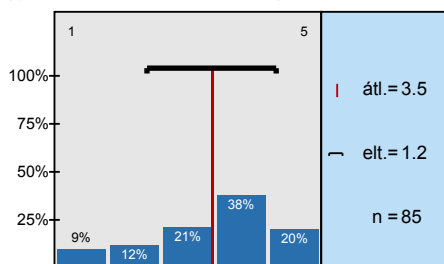
kollégiummal kapcsolatos szolgáltatások



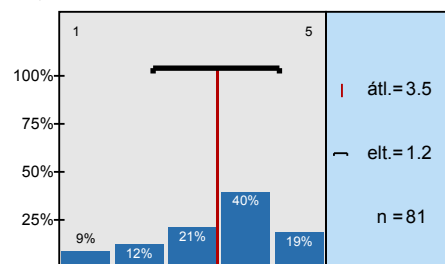
sportolással kapcsolatos szolgáltatások



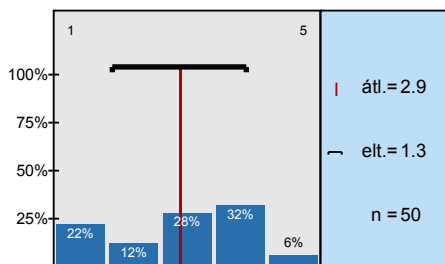
Hallgatói Szolgáltató Központ/Tanulmányi Osztály ügyintézésével kapcsolatos szolgáltatások



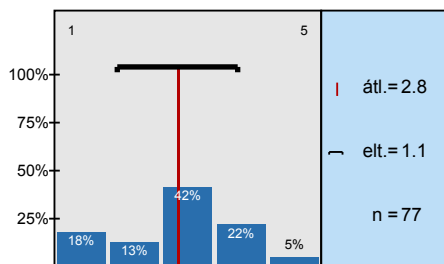
Tanszéki/Intézeti ügyintézésével kapcsolatos szolgáltatások



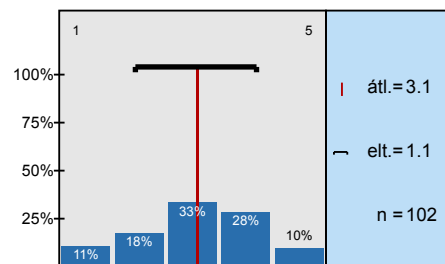
A nem tanulmányi jellegű tanácsadással?



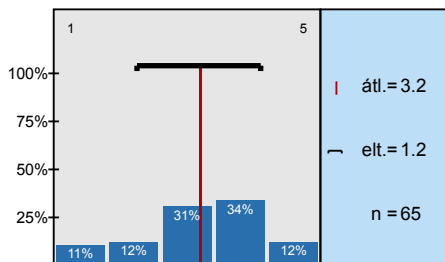
A kar működése megismerésének lehetőségével?



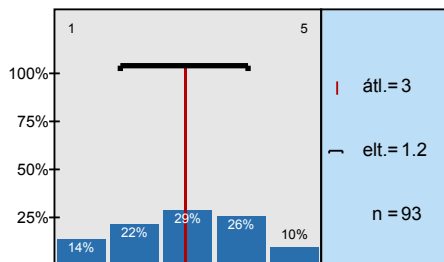
Össességében a karral?



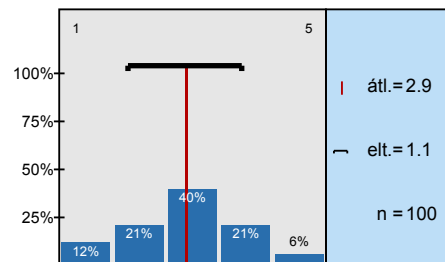
A sportolási lehetőségekkel?



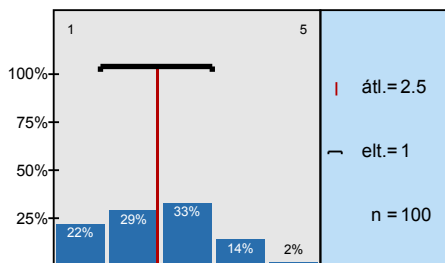
Az oktatók tanórán kívüli elérhetőségével?



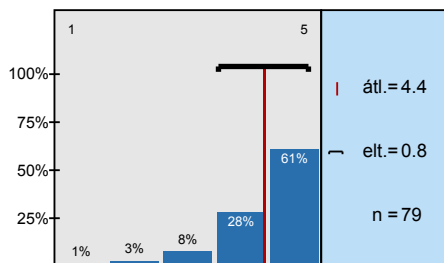
Össességében az oktatással?



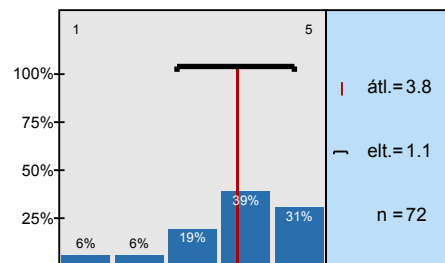
Az oktatás szervezettségével?



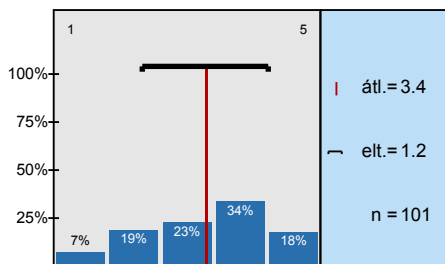
A könyvtári szolgáltatásokkal?



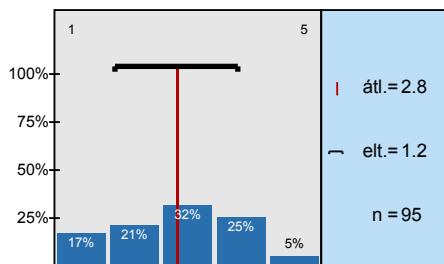
Az Egyetem Facebook megjelenésével?



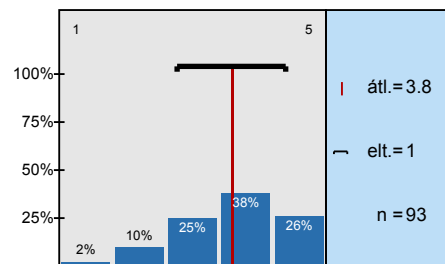
A tananyagok elektronikus elérhetőségével?



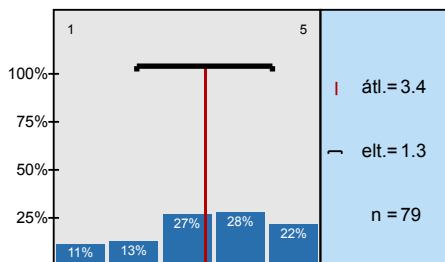
A tanulást segítő körülményekkel?



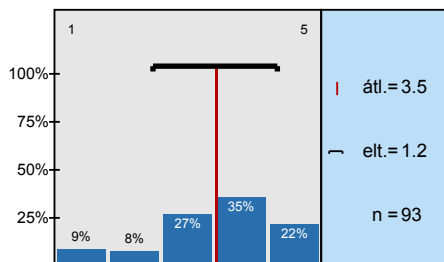
A hallgatói élet kapcsán mennyire elégedett Ön a hallgatók közötti kapcsolattal?



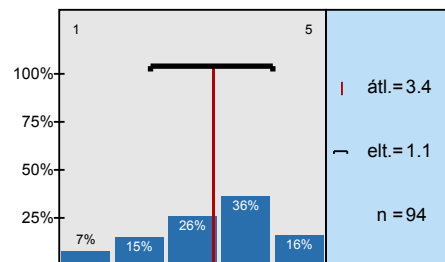
A hallgatói élet kapcsán mennyire elégedett Ön a hallgatói önkormányzattal?



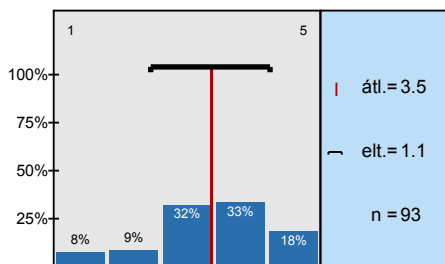
A tanulmányi ügyintézés esetében mennyire elégedett Ön a segítőkészséggel?



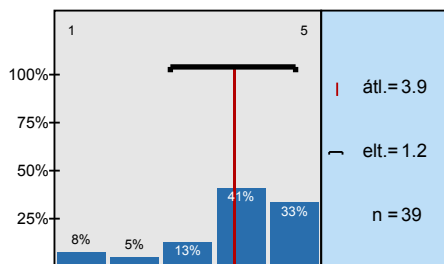
A tanulmányi ügyintézés esetében mennyire elégedett Ön a nyomtatott és elektronikus



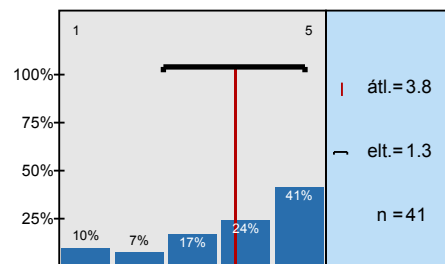
A tanulmányi ügyintézés esetében mennyire elégedett Ön összességében a tanulmányi



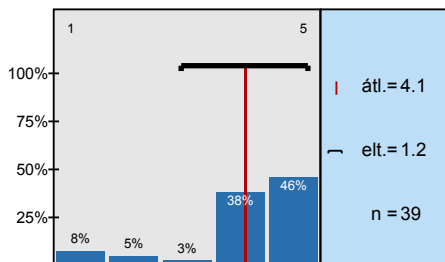
A szakmai gyakorlat során sok újat tanultam.



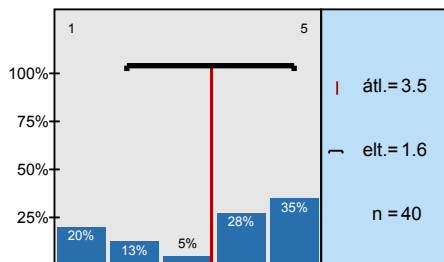
Szívesen dolgoznék a szakmai gyakorlati helyemen.



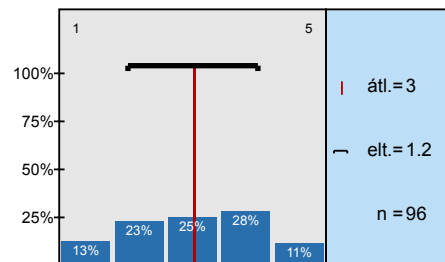
A szakmai gyakorlat során valódi munkatapasztalatra tettem szert.



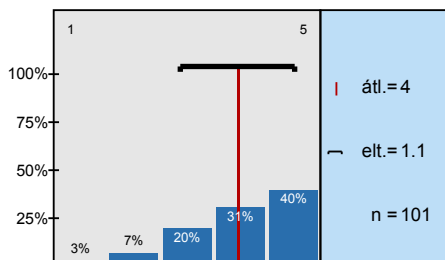
Az oktatóim sokat segítettek a szakmai gyakorlat során.



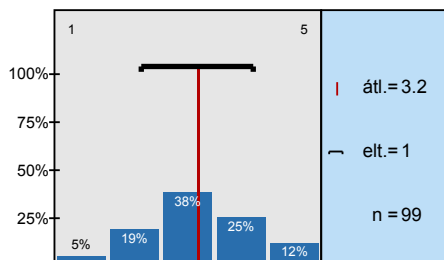
Az oktatókat érdekli, amit mondok



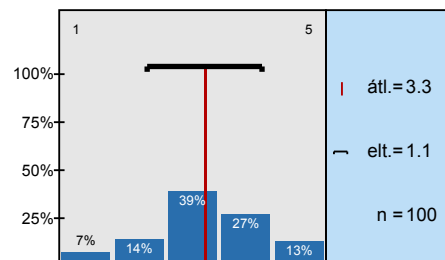
Fontos számomra, hogy az oktatóim munkájáról visszajelzést adjak az oktatók hallgatói



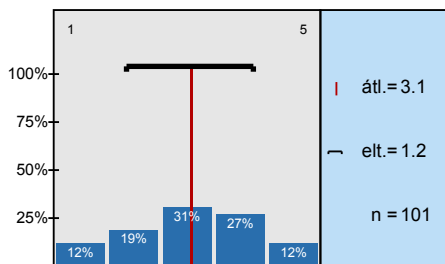
Mennyire vagy elégedett az oktatókkal történő kapcsolattartással?



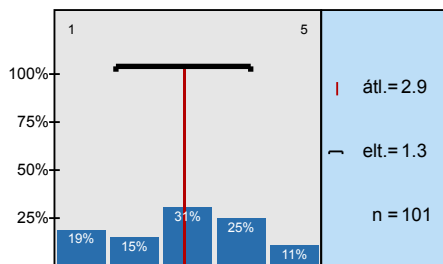
Mennyire érzed hallgatóbarátnak az oktatók hozzáállását kérdés, probléma esetén?



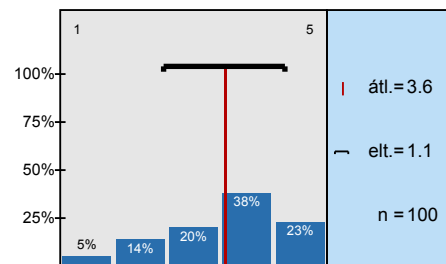
Mennyire vagy elégedett a tantárgyak teljesítéséhez szükséges szakirodalom



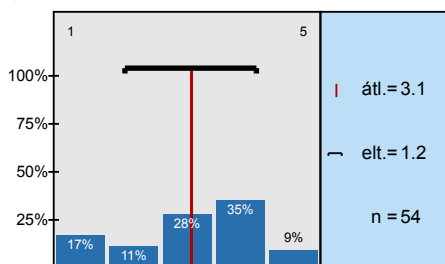
Mennyire vagy elégedett a tanulmányaid értékelési módszereivel, az osztályozás kritériumaival?



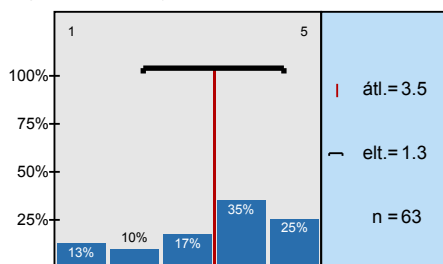
Mennyire vagy elégedett az intézmény e-learning, távoktatási felületeivel kapcsolatban?



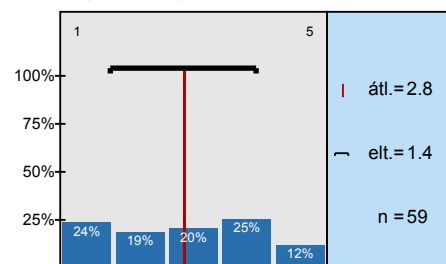
Mennyire vagy elégedett az intézmény hallgatói jogorvoslati rendszerével?



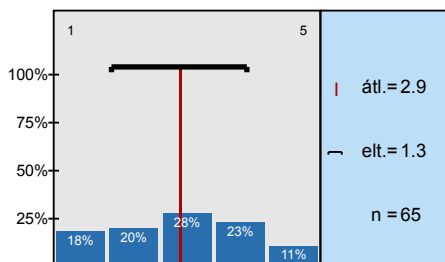
Mennyire érzed segítőkéssznek az intézményi hallgatói önkormányzat képviselőinek hozzáállását



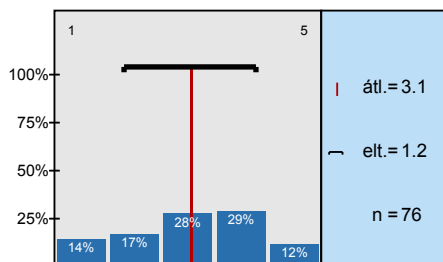
Az intézmény megfelelő lakhatási (kollégium, diákszálló) lehetőségeket biztosít az egyetemi



Az intézmény megfelelő nyelvtanulási lehetőségeket biztosít az egyetemi tanulmányok



Amennyiben az egyetemi honlapról is tájékozódik, mennyire elégedett az ott nyilvánosan elérhető

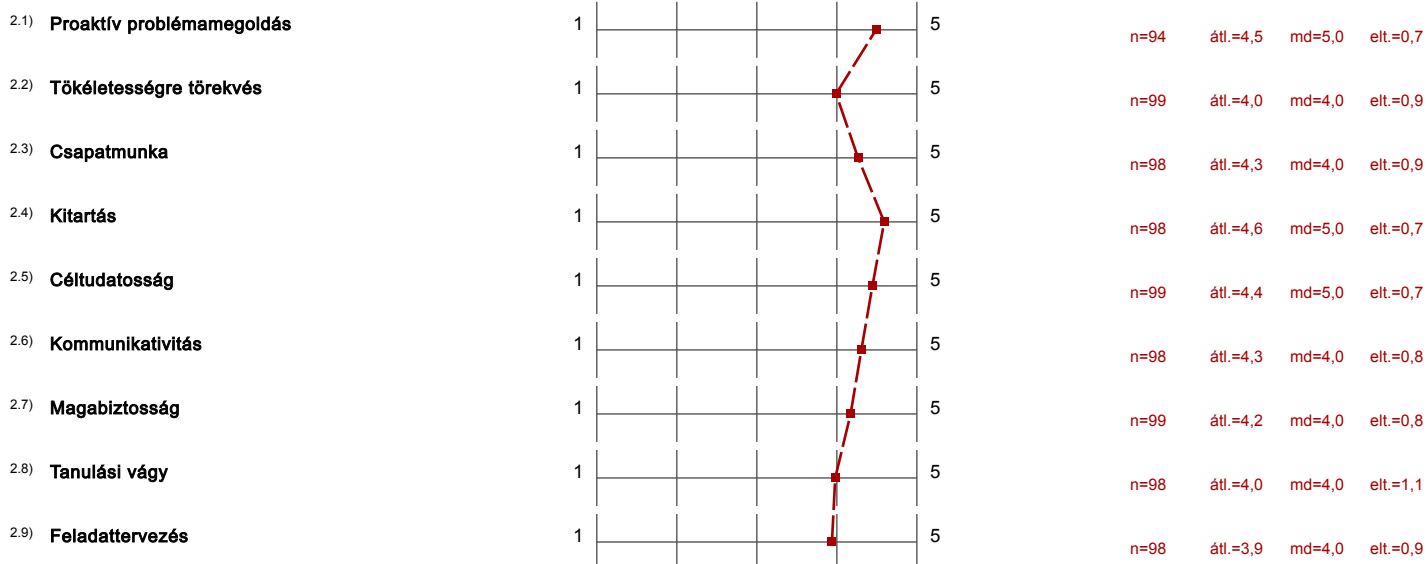


Profil

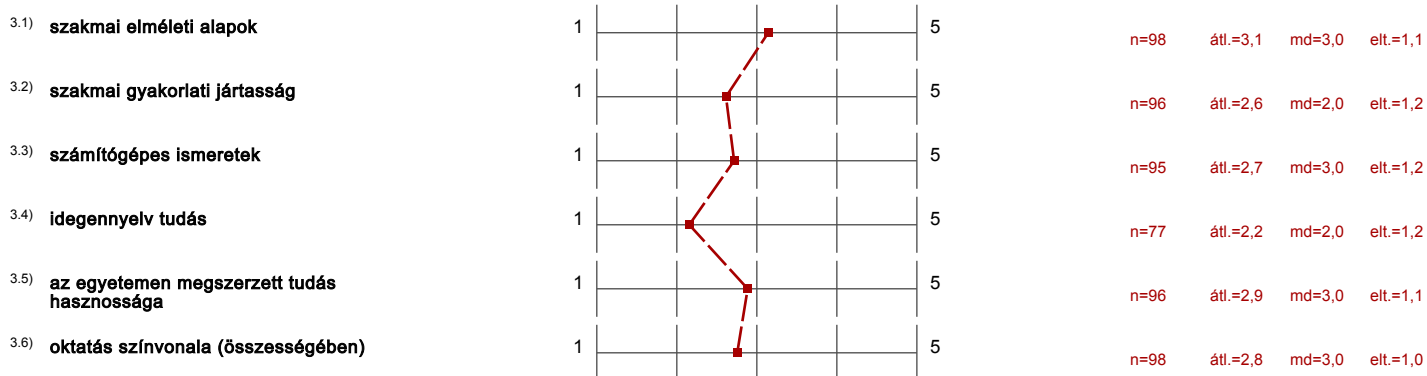
Alcsoport: MK_23_Aktív magyar hallgatók

A profilvonalban használt értékek Átlag

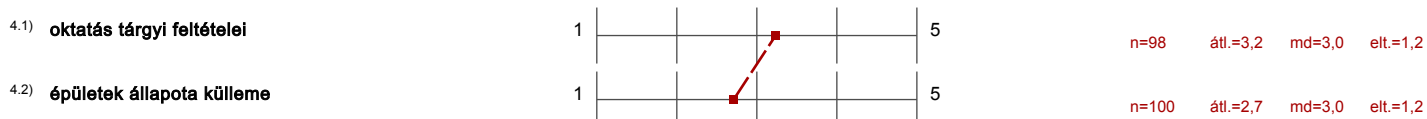
2. Munkával kapcsolatos kompetenciák fontossága



3. Ismeretek, készségek fejlesztésével való elégedettség



4. Infrastruktúra



5. Szolgáltatások



5.2)	sportolással kapcsolatos szolgáltatások	1		5	n=61	átl.=3,2	md=3,0	elt.=1,2
5.3)	Hallgatói Szolgáltató Központ/Tanulmányi Osztály ügyintézésével kapcsolatos szolgáltatások	1		5	n=85	átl.=3,5	md=4,0	elt.=1,2
5.4)	Tanszéki/Intézeti ügyintézésrel kapcsolatos szolgáltatások	1		5	n=81	átl.=3,5	md=4,0	elt.=1,2
5.5)	A nem tanulmányi jellegű tanácsadással?	1		5	n=50	átl.=2,9	md=3,0	elt.=1,3
5.6)	A kar működése megismerésének lehetőségével?	1		5	n=77	átl.=2,8	md=3,0	elt.=1,1
5.7)	Összességében a karral?	1		5	n=102	átl.=3,1	md=3,0	elt.=1,1
5.8)	A sportolási lehetőségekkel?	1		5	n=65	átl.=3,2	md=3,0	elt.=1,2
5.9)	Az oktatók tanórán kívüli elérhetőségével?	1		5	n=93	átl.=3,0	md=3,0	elt.=1,2
5.10)	Összességében az oktatással?	1		5	n=100	átl.=2,9	md=3,0	elt.=1,1
5.11)	Az oktatás szervezetségével?	1		5	n=100	átl.=2,5	md=2,0	elt.=1,0
5.12)	A könyvtári szolgáltatásokkal?	1		5	n=79	átl.=4,4	md=5,0	elt.=0,8
5.13)	Az Egyetem Facebook megjelenésével?	1		5	n=72	átl.=3,8	md=4,0	elt.=1,1
5.14)	A tananyagok elektronikus elérhetőségével?	1		5	n=101	átl.=3,4	md=4,0	elt.=1,2
5.15)	A tanulást segítő körülményekkel?	1		5	n=95	átl.=2,8	md=3,0	elt.=1,2
5.16)	A hallgatói élet kapcsán mennyire elégedett Ön a hallgatók közötti kapcsolattal?	1		5	n=93	átl.=3,8	md=4,0	elt.=1,0
5.17)	A hallgatói élet kapcsán mennyire elégedett Ön a hallgatói önkormányzattal?	1		5	n=79	átl.=3,4	md=3,0	elt.=1,3
5.18)	A tanulmányi ügyintézés esetében mennyire elégedett Ön a segítőkészséggel?	1		5	n=93	átl.=3,5	md=4,0	elt.=1,2
5.19)	A tanulmányi ügyintézés esetében mennyire elégedett Ön a nyomtatott és elektronikus tájékoztatással?	1		5	n=94	átl.=3,4	md=4,0	elt.=1,1
5.20)	A tanulmányi ügyintézés esetében mennyire elégedett Ön összességében a tanulmányi ügyintézésrel?	1		5	n=93	átl.=3,5	md=4,0	elt.=1,1

6. Szakmai gyakorlat

6.1)	A szakmai gyakorlat során sok újat tanultam.	1		5	n=39	átl.=3,9	md=4,0	elt.=1,2
6.2)	Szívesen dolgoznék a szakmai gyakorlati helyemen.	1		5	n=41	átl.=3,8	md=4,0	elt.=1,3
6.3)	A szakmai gyakorlat során valódi munkatapasztalatra tettem szert.	1		5	n=39	átl.=4,1	md=4,0	elt.=1,2
6.4)	Az oktatóim sokat segítettek a szakmai gyakorlat során.	1		5	n=40	átl.=3,5	md=4,0	elt.=1,6

7. Általános elégedettség

7.1)	Az oktatókat érdekli, amit mondok	1		5	n=96	átl.=3,0	md=3,0	elt.=1,2
7.2)	Fontos számomra, hogy az oktatóim munkájáról visszajelzést adjak az oktatók hallgatói véleményezése során.	1		5	n=101	átl.=4,0	md=4,0	elt.=1,1
7.3)	Mennyire vagy elégedett az oktatókkal történő kapcsolattartással?	1		5	n=99	átl.=3,2	md=3,0	elt.=1,0

7.4)	Mennyire érzed hallgatóbarátnak az oktatók hozzáállását kérdés, probléma esetén?	1					5	n=100	átl.=3,3	md=3,0	elt.=1,1
7.5)	Mennyire vagy elégedett a tantárgyak teljesítéséhez szükséges szakirodalom hozzáférhetőségével?	1					5	n=101	átl.=3,1	md=3,0	elt.=1,2
7.6)	Mennyire vagy elégedett a tanulmányaid értékelési módszereivel, az osztályozás kritériumaival?	1					5	n=101	átl.=2,9	md=3,0	elt.=1,3
7.7)	Mennyire vagy elégedett az intézmény e-learning, távoktatási felületeivel kapcsolatban?	1					5	n=100	átl.=3,6	md=4,0	elt.=1,1
7.8)	Mennyire vagy elégedett az intézmény hallgatói jogorvoslati rendszerével?	1					5	n=54	átl.=3,1	md=3,0	elt.=1,2
7.9)	Mennyire érzed segítőkésznek az intézményi hallgatói önkormányzat képviselőinek hozzáállását kérdés, probléma esetén?	1					5	n=63	átl.=3,5	md=4,0	elt.=1,3
7.10)	Az intézmény megfelelő lakhatási (kollégium, diákszálló) lehetőségeket biztosít az egyetemi tanulmányok idejére.	1					5	n=59	átl.=2,8	md=3,0	elt.=1,4
7.11)	Az intézmény megfelelő nyelvtanulási lehetőségeket biztosít az egyetemi tanulmányok idejére.	1					5	n=65	átl.=2,9	md=3,0	elt.=1,3
7.12)	Amennyiben az egyetemi honlapról is tájékozódik, mennyire elégedett az ott nyilvánosan elérhető információk	1					5	n=76	átl.=3,1	md=3,0	elt.=1,2