

Alcsoport_DE-mpiac_2019_MK

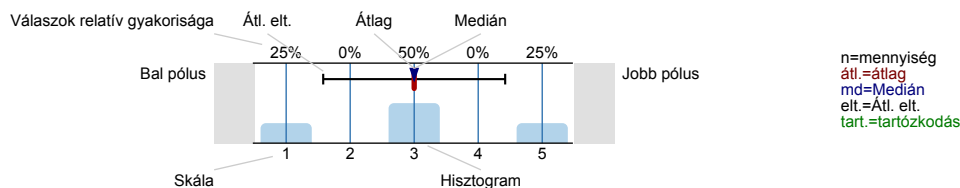
Válaszadók száma = 36



Felmérés eredmények

Jelmagyarázat

Kérdésszöveg



1. Általános kérdések

- 1.1) *Amennyiben Önöknél a Debreceni Egyetem több karán végzett, szakember dolgozik, kérjük, a továbbiakban, a kérdőív egészében azokról a szakemberekről fogalmazza meg a véleményüket, amelyik karról a legtöbbször vannak alkalmazásban.*

Kérjük válasszon az alábbi listából:

Műszaki Kar 100% n=36

- 1.2) **Megye (ahol a cég/intézmény működik):**

Budapest 2.8% n=36
 Borsod-Abaúj-Zemplén megye 5.6%
 Hajdú-Bihar megye 58.3%
 Heves megye 5.6%
 Jász-Nagykun-Szolnok megye 2.8%
 Szabolcs-Szatmár-Bereg megye 25%

- 1.3) **Az alábbi lehetőségek közül kérjük, válassza ki cégük, intézményük ágazatát.**

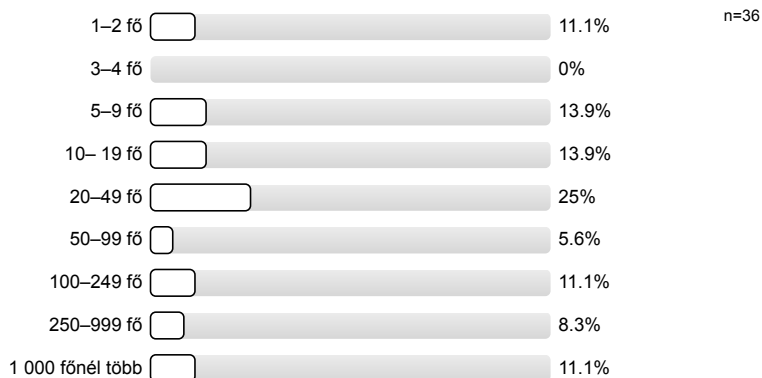
Villamosenergia-, gáz-, gőz-, vízellátás 5.6% n=36
 Építőipar 55.6%
 Kereskedelem, javítás 2.8%
 Ingatlanügyek, gazdasági szolgáltatás 2.8%
 Közigazgatás- védelem; kötelező társadalombiztosítás 2.8%
 Egyéb közösségi, személyi szolgáltatás 8.3%
 Egyéb 22.2%

- 1.4) **Mi az Önök szervezetének (cégének, intézményének) „cégformája”?**

Bt. 2.8% n=36
 Kft. 72.2%
 Zrt., Nyrt. 13.9%
 Alapítvány, egyesület 0%
 Egyéni vállalkozó, önfoglalkoztató, egyéni magán-tevékenységet végző 2.8%
 Egyéb 8.3%

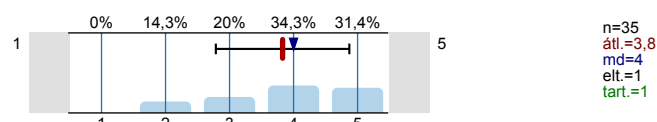
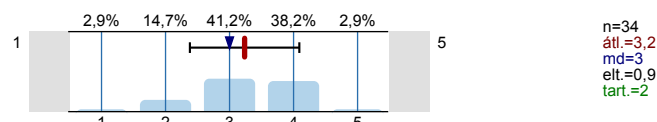
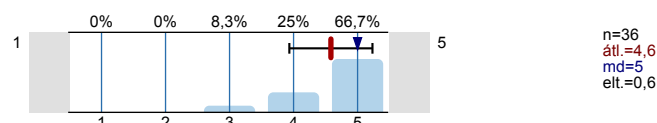
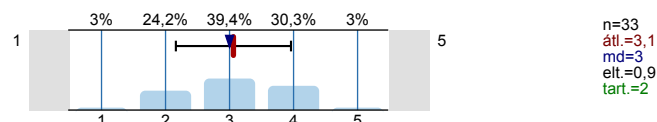
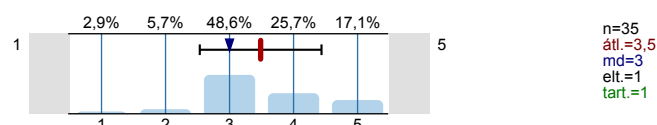
1.5) **Hány alkalmazottja van a szervezetnek?**

(Kérjük a legnagyobb, teljes (anya)vállalatot, intézményt érintő létszámot adja meg! Tehát pl. nagyvállalat, multinacionális cég esetében nem a telephely, hanem az egész vállalat munkavállalói létszámát adja meg! Ha ön egyéni vállalkozó, vagy önfoglalkoztató, kérjük, az 1. válaszlehetőséget jelölje meg!)



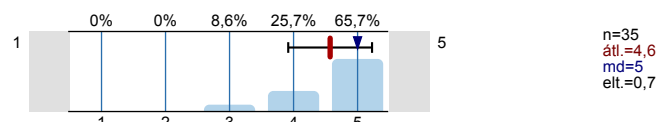
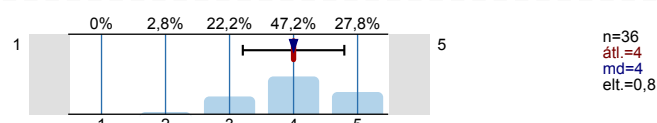
2. Munkaerő kiválasztási szempontok

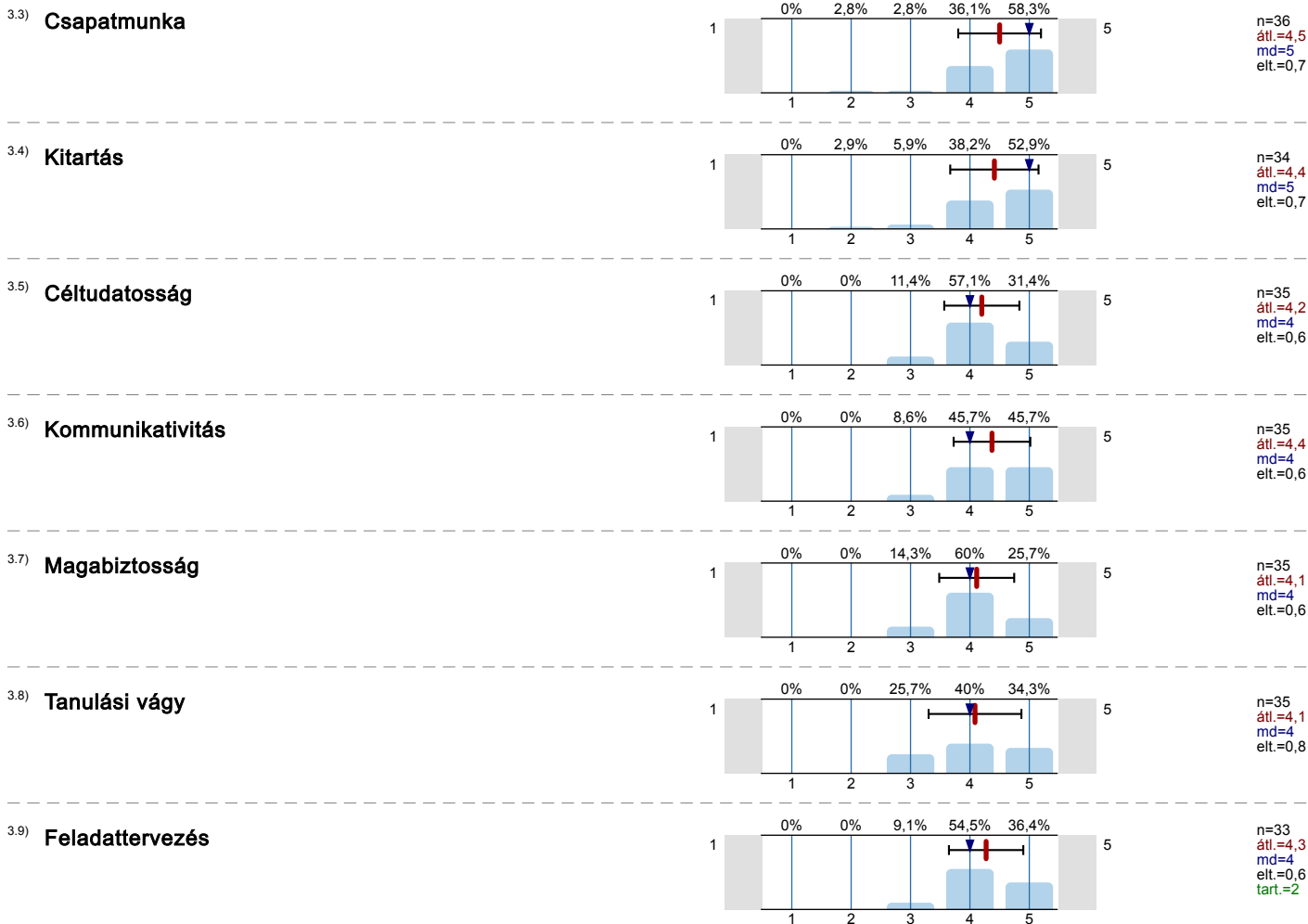
Kérjük osztályozza az alábbi szempontokat, amelyeket a diplomás munkaerő kiválasztása során általában figyelembe vesznek! (1=egyáltalán nem fontos; 2=nem fontos; 3=közepesen fontos; 4=fontos; 5=nagyon fontos; 0=nem tudja)

2.1) **Korábbi munkatapasztalat**2.2) **Színvonalas önéletrajz**2.3) **Interjúján szerzett személyes benyomás**2.4) **Tanulmányi eredmények, a diploma érdemjegye**2.5) **Diplomát adó felsőoktatási intézmény presztízse**

3. Munkával kapcsolatos kompetenciák fontossága, munkáltatói elvárások

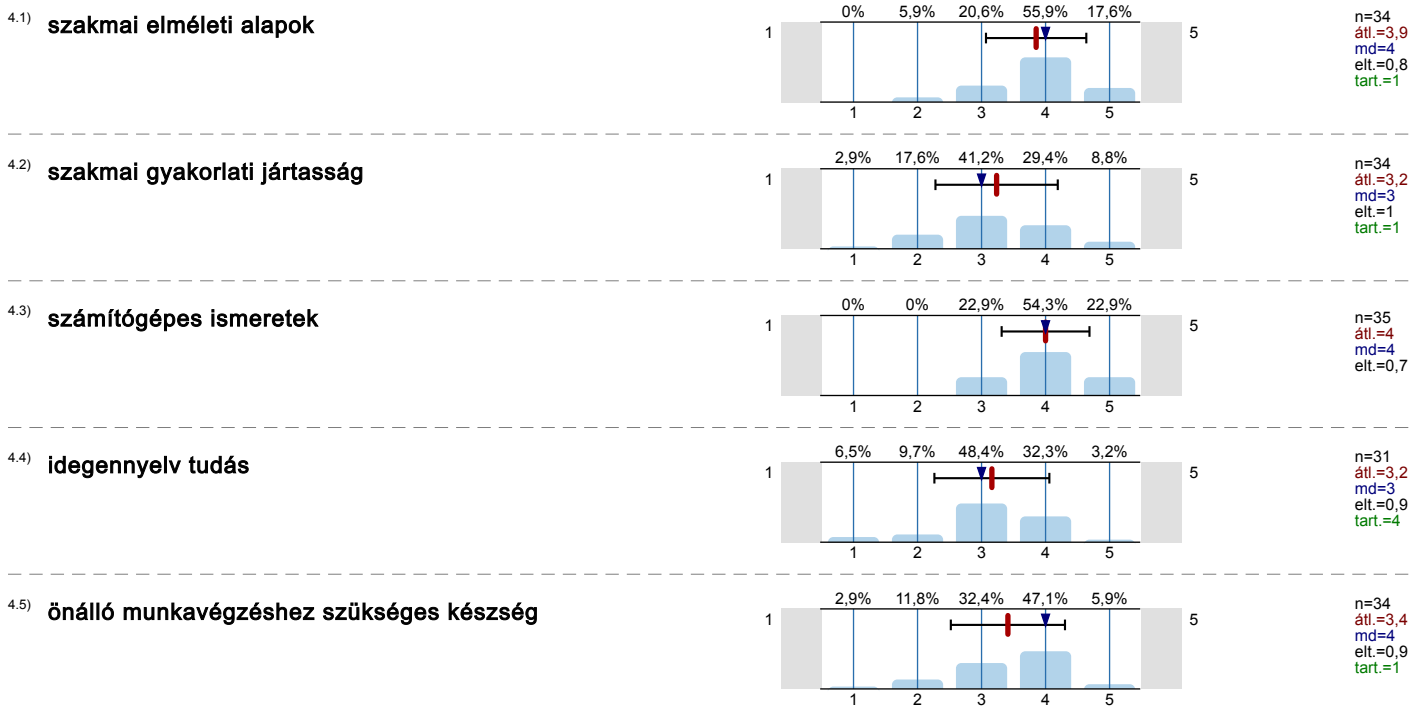
Kérjük mérlegelje, hogy a munkaerő kiválasztása során mennyire tartja fontosnak a következő kompetenciákat? (1=egyáltalán nem fontos; 2=nem fontos; 3=közepesen fontos; 4=fontos; 5=nagyon fontos; 0=nincs véleménye)

3.1) **Proaktív problémamegoldás**3.2) **Tökéletességre törekvés**

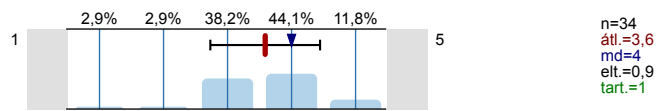


4. Ismeretek, készségek fejlesztésével való elégedettség

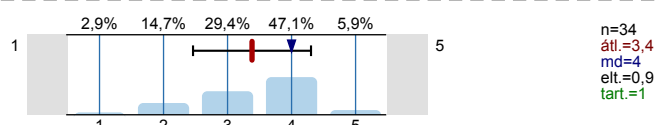
Kérjük mérlegelje, hogy Ön mennyire elégedett azzal, ahogy a kar átadta, fejlesztette az alábbi ismereteket, készségeket. (1=egyáltalán nem elégedett; 2=nem elégedett; 3=közepesen elégedett; 4=elégedett; 5 =teljes mértékben elégedett; 0=nincs véleménye)



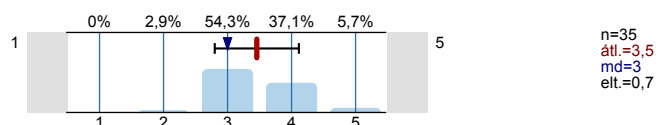
4.6) **csapatmunkához szükséges készség**



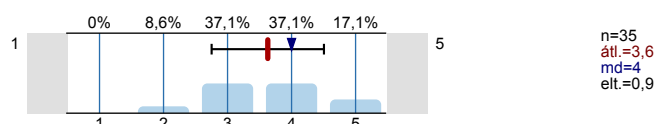
4.7) **szervező készség**



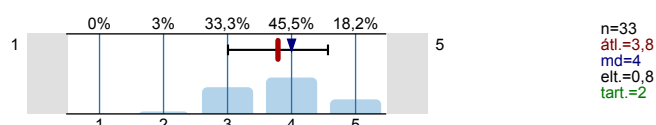
4.8) **kommunikációs készség**



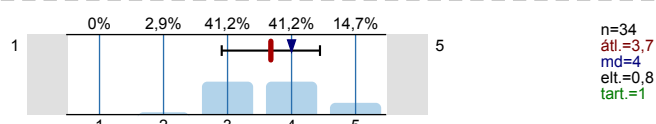
4.9) **problémamegoldó készség**



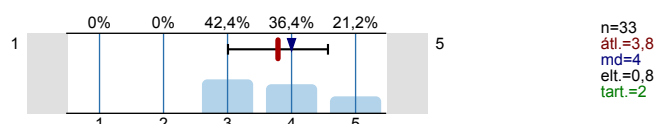
4.10) **precíz munkavégzés**



4.11) **az egyetemen megszerzett tudás hasznossága**



4.12) **oktatás színvonala (össességében)**



5. Továbbképzés, megjegyzés

5.1) **Az Ön cége részt vesz a Debreceni Egyetemmel közös Duális képzésben?**

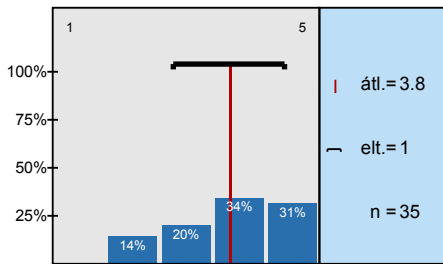


Köszönjük, hogy kitöltötte kérdőívünket! Válaszait az "Elküld" gombra kattintva rögzítheti adatbázisunkban.

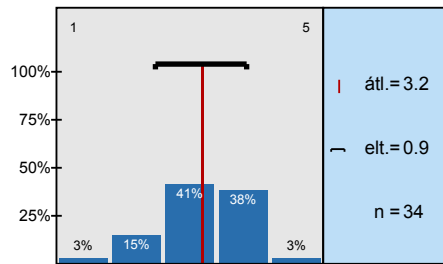
Az adatok elmentése az internet sebességétől függően néhány másodpercig is eltarthat. Kérjük, várja meg az adatmentés végét jelző üzenet megjelenését!

Hisztogram skálázott kérdésekhez

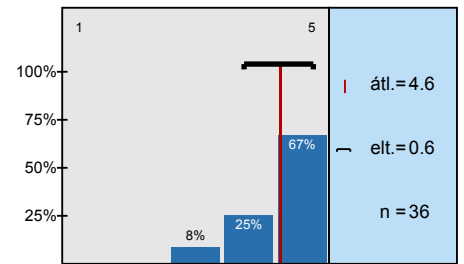
Korábbi munkatapasztalat



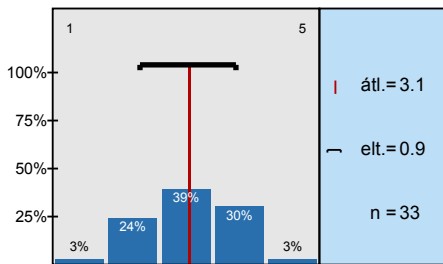
Színvonalas önéletrajz



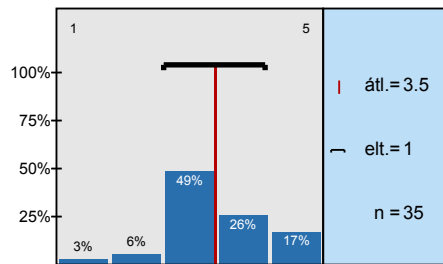
Interjú szerzett személyes benyomás



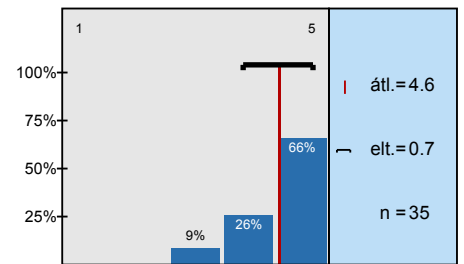
Tanulmányi eredmények, a diploma érdemjegye



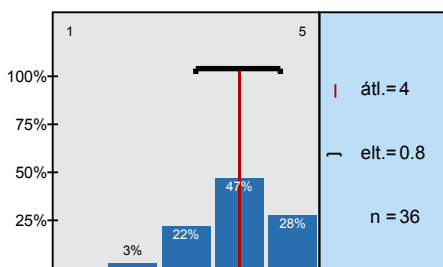
Diplomát adó felsőoktatási intézmény presztízse



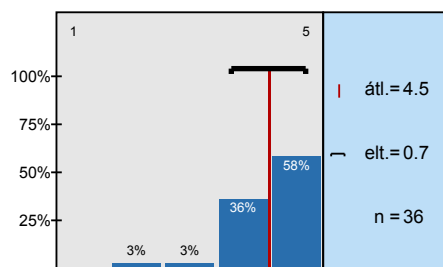
Proaktív problémamegoldás



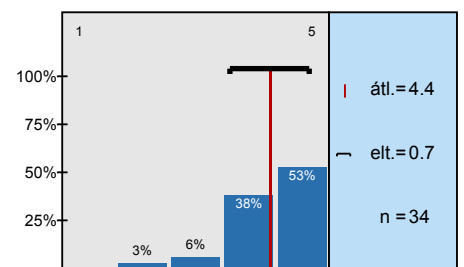
Tökéletességre törekvés



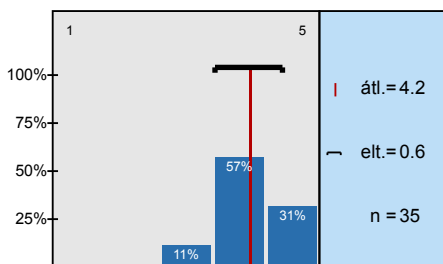
Csapatmunka



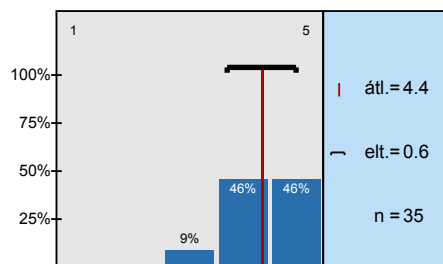
Kitartás



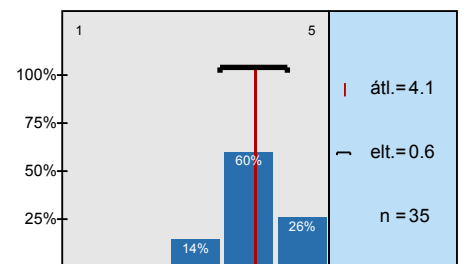
Céltudatosság



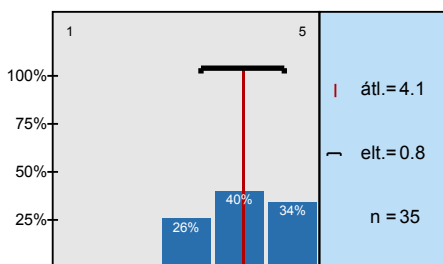
Kommunikativitás



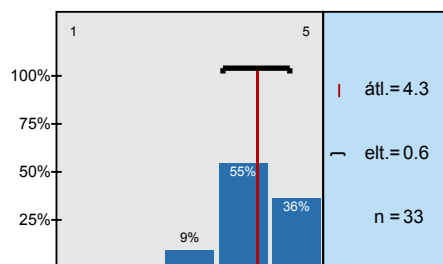
Magabiztosság



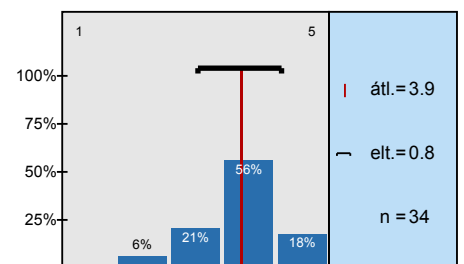
Tanulási vágy



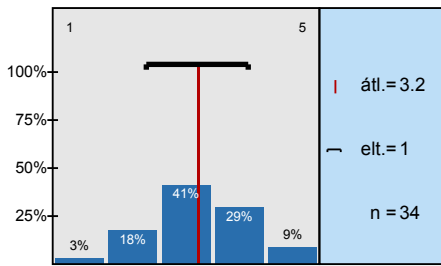
Feladat tervezés



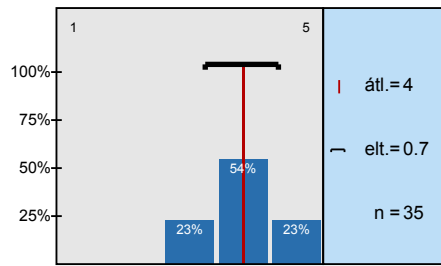
szakmai elméleti alapok



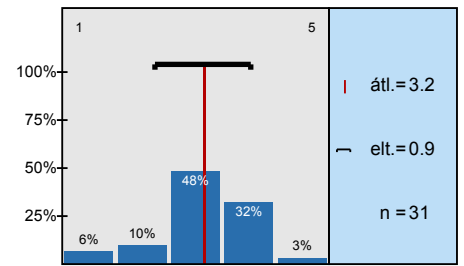
szakmai gyakorlati jártasság



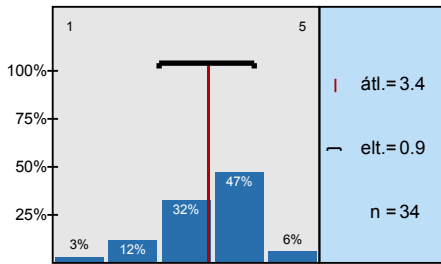
számítógépes ismeretek



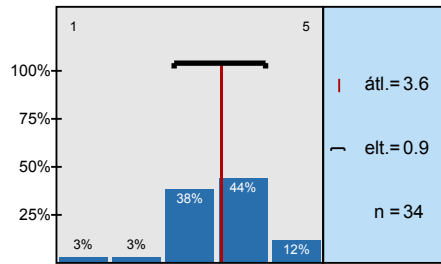
idegennyelv tudás



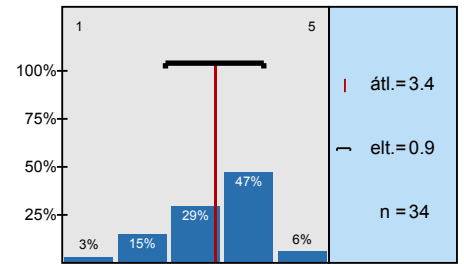
önálló munkavégzéshez szükséges készség



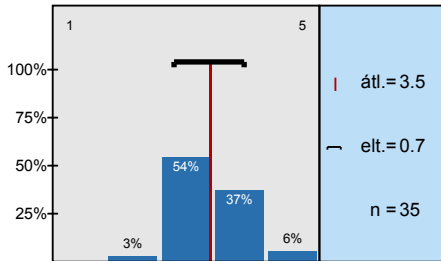
csapatmunkához szükséges készség



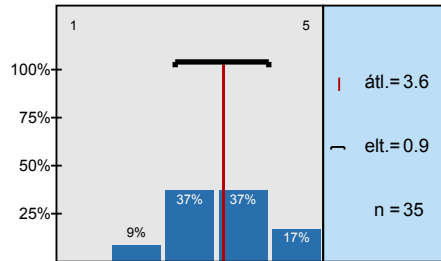
szervező készség



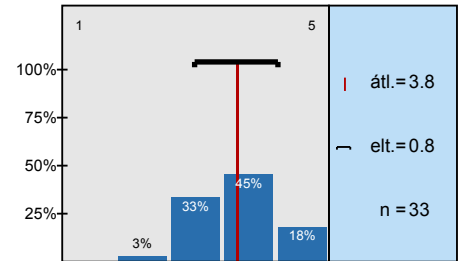
kommunikációs készség



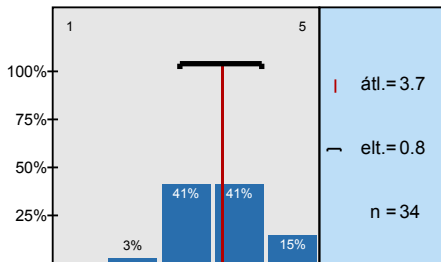
problémamegoldó készség



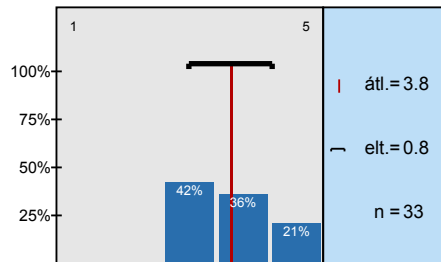
precíz munkavégzés



az egyetemen megszerzett tudás hasznossága



oktatás színvonala (össességében)

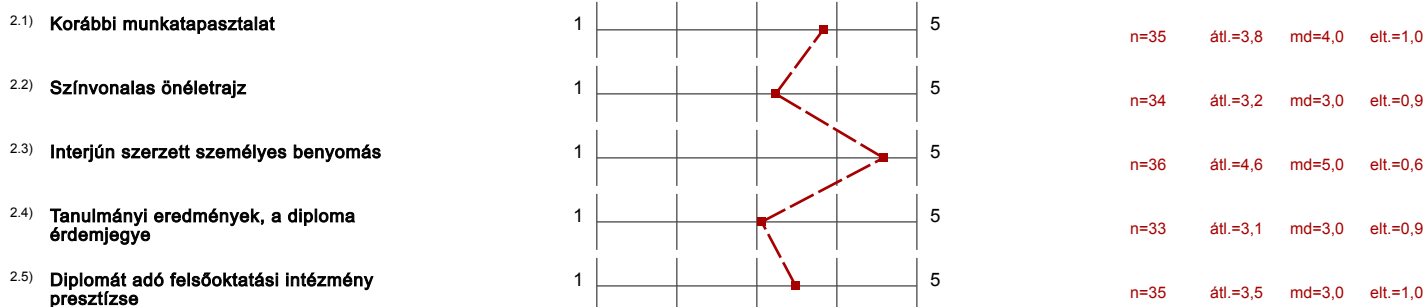


Profil

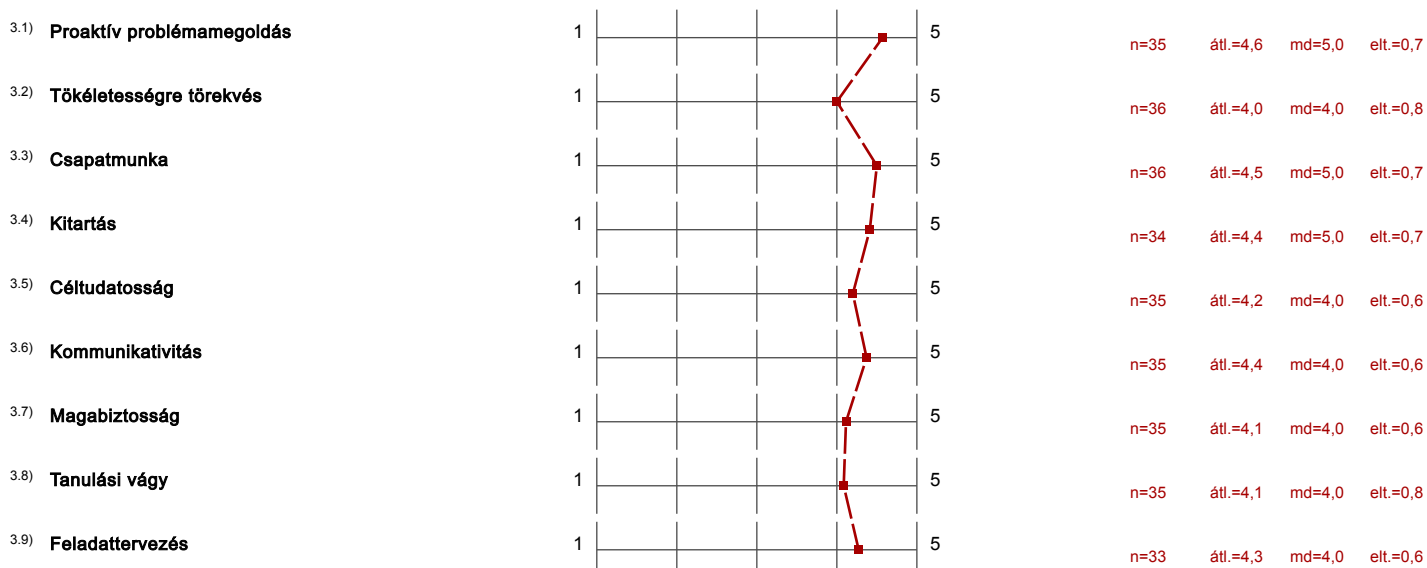
Alcsoport: Alcsoport_DE-mpiac_2019_MK

A profilvonalban használt értékek Átlag

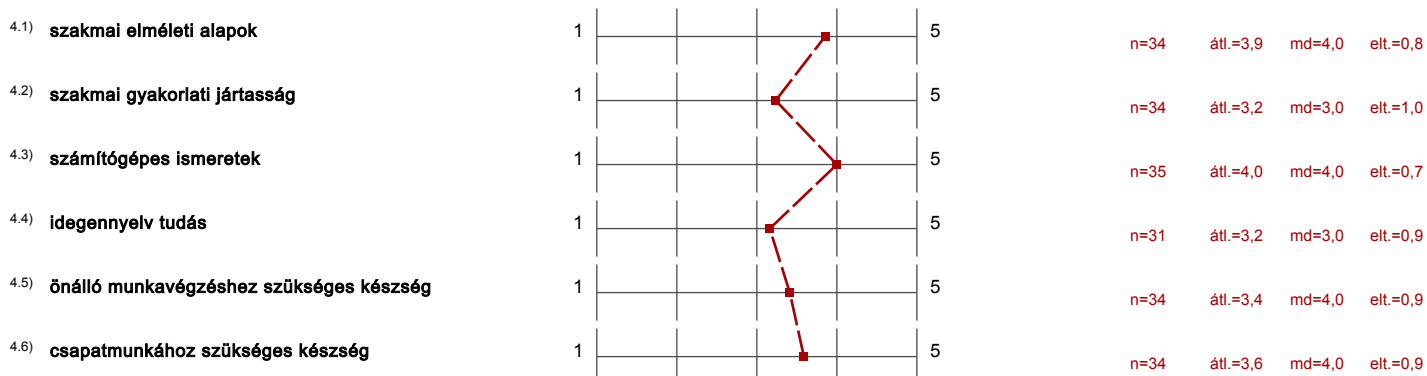
2. Munkaerő kiválasztási szempontok



3. Munkával kapcsolatos kompetenciák fontossága, munkáltatói elvárások



4. Ismeretek, készségek fejlesztésével való elégedettség



4.7) szervező készség	1						5	n=34	átl.=3,4	md=4,0	elt.=0,9
4.8) kommunikációs készség	1						5	n=35	átl.=3,5	md=3,0	elt.=0,7
4.9) problémamegoldó készség	1						5	n=35	átl.=3,6	md=4,0	elt.=0,9
4.10) precíz munkavégzés	1						5	n=33	átl.=3,8	md=4,0	elt.=0,8
4.11) az egyetemen megszerzett tudás hasznossága	1						5	n=34	átl.=3,7	md=4,0	elt.=0,8
4.12) oktatás színvonala (össességében)	1						5	n=33	átl.=3,8	md=4,0	elt.=0,8

Hozzászólások jelentése

5. Továbbképzés, megjegyzés

5.2) **Kérjük, fejtse ki, amit a témával kapcsolatban még fontosnak tart, de nem kérdeztük!**

- A DE Műszaki Karának oktatói összességében fontosnak tartják a tudásuk legjavát átadni. Közvetlenül de egyben következtetések is, és mindez a Kar vezetésének köszönhető!
- A piaci kihívásoknak csak részben megfelelő a képzés. A valós életben felmerülő problémákra adható megoldások felismerésére kevés tapasztalattal bírnak a végzetek. A szoftveres készségeik minimálisak, legtöbbször csak 1-2 feladat elkészítése során szerzett tapasztalatokkal végeznek. Ez kevés.
- A régióban nincsenek képzések inkább csak a fővárosban
- Nagyon fontosnak tartjuk a alapvető szakmai tudást, a használható idegen nyelvi tudást, a tudatosságra való nevelést és a kitartást.
- Sokszor szembesülünk a jelentkező hallgatók önértékelési problémáival. Sajnos egyre többször találkozunk olyannal, aki egyre magabiztosabban fellépve a szakmai tapasztalatainak hiányával nincs tisztába, de szinte azonnal tervezési feladatokat szeretne kapni, magas fizetésért. A programokat nem tudják készség szinten kezelni. Egyre kevesebb az alázattal, elhivatottsággal dolgozni akaró munkavállaló. Ha mégis lenne ilyen, akkor az biztos hogy a főváros felé veszi az irányt, helyben szinte lehetetlen itt tartani a jobb tanulókat.
- Vannak olyan kérdések a 4-es pontban amelyeket személyenként változó.
- Érdekkörünk a villamosmérnök képzés.

5.3) **Kérjük, tegyen javaslatot a kar/egyetem képzési portfóliójának fejlesztésére!**

- A műszaki kar portfóliójába javaslom a gyártástechnológiai mérnöki képzés felvételét, figyelembe véve, hogy Debrecen környékén milyen irányú a gazdasági fejlődés, azaz egyre több termelő nemzetközi vállalat van jelen, akiknek szükségük van jó alapokkal rendelkező gyártást támogató mérnökökre.
- A villamosmérnöki képzés valós piaci igényekhez való alkalmazkodása. Tervezői programok (EPLAN) oktatása. A piaci szereplők bevonása a gyakorlati képzésbe.
- Az előzőekben adott észrevételekre adott válaszokkal kellene a portfóliót bővíteni. Leginkább a szoftveres ismeretet kellene készség szintre emelni. A szakmai tudás sokszor megvan, de azt a delikvens nem tudja hatékonyan, kellő formában megjeleníteni.
- Beruházás-lebonyolítói ismeretek oktatása, szakirányú továbbképzési szak keretében.
- Előnyös lenne számunkra ha több szakmai program lenne, esetlen helyszíni gyakorlatokkal illetve több állásbörzével.
- Közbeszerzési eljárás és az ahhoz kapcsolódó jogszabályok gyakorlati alkalmazása.
- Nem "művészekre", hanem szorgalmas, valódi szakmai tudással felvértezett hallgatókra lenne szükség, valós önértékeléssel.
- PC-alapú automatizálás, IoT, IIoT.
- Több olyan szak ami a BME van csak
- Épületgépész szakterületen : -Kicsit gyakorlatiasabb képzés kellene, műszaki jogi háttérrel erősíteni kellene, szoftverek ismerete lehetne erősebb, kommunikáció készségen is van csiszolni való