

2022_aktív hallgatói_magyar_MK

Válaszadók száma = 149



Felmérés eredmények

Jelmagyarázat

Kérdésszöveg

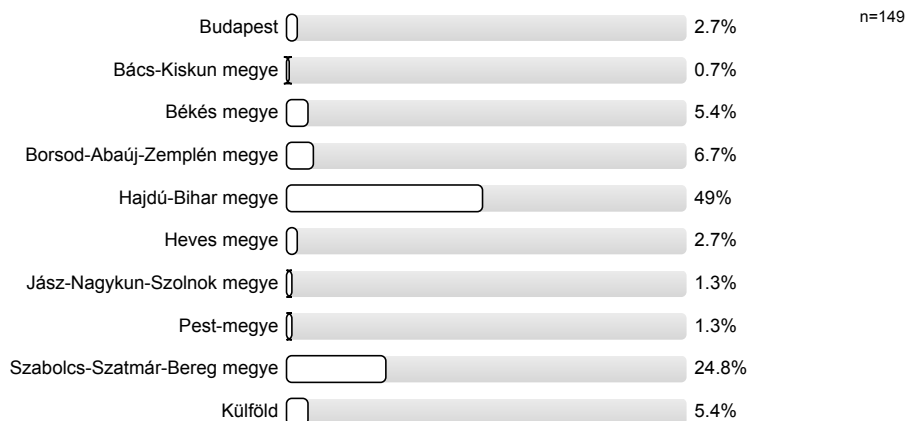


1. Általános kérdések

1.1) Válaszadó neme:

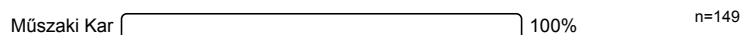


1.2) Válaszadó lakhelye:



1.3) Az intézmény melyik karán tanul?

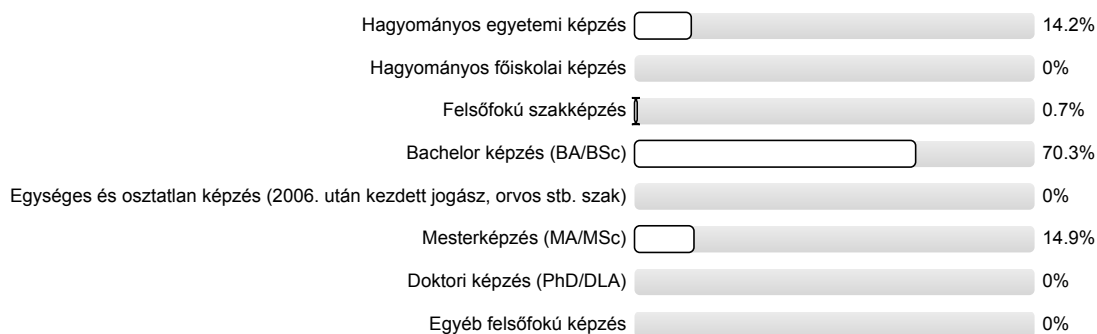
(amennyiben több szakon tanul, arra gondoljon, amelyet fontosabbnak, fő szakjának tart!)



1.4) A választott szak képzési területe?



1.5) A választott szak képzési szintje?



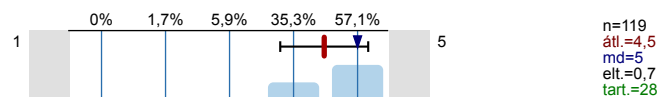
1.6) Részt vesz Ön a Debreceni Egyetem által indított duális képzésben?



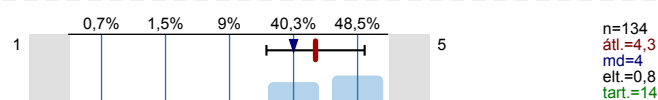
2. Munkával kapcsolatos kompetenciák fontossága

Kérjük mérlegelje, hogy mennyire tartja fontosnak a következő kompetenciákat? (1=egyáltalán nem fontos; 2=nem fontos 3=közepesen fontos; 4=fontos; 5=nagyon fontos; 0= nincs véleménye)

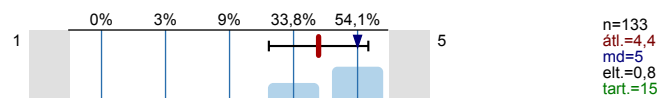
2.1) Proaktív problémamegoldás



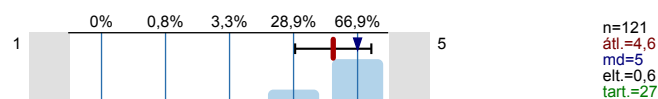
2.2) Tökéletességre törekvés



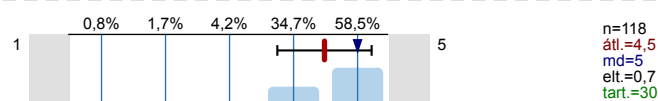
2.3) Csapatmunka



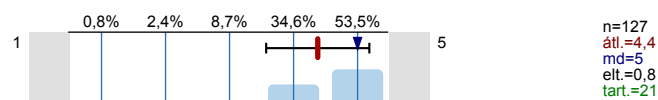
2.4) Kitartás



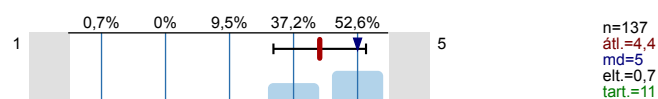
2.5) Céltudatosság



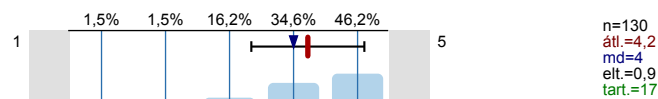
2.6) Kommunikativitás



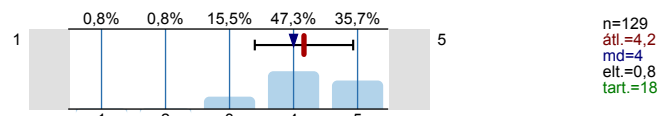
2.7) Magabiztosság



2.8) Tanulási vágy



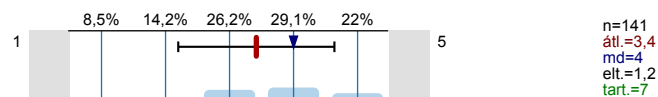
2.9) Feladattervezés



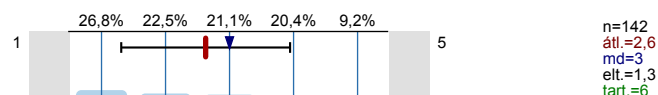
3. Ismeretek, készségek fejlesztésével való elégedettség

Kérjük mérlegelje, hogy Ön mennyire elégedett azzal, ahogy a kar átadja, fejleszti az alábbi ismereteket, készségeket. (1=egyáltalán nem elégedett; 2=nem elégedett; 3=közepesen elégedett; 4=elégedett; 5=teljes mértékben elégedett; 0=nincs véleménye)

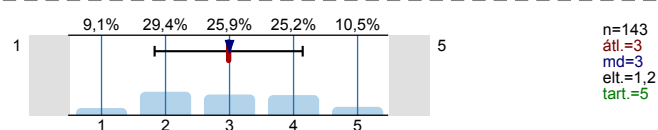
3.1) szakmai elméleti alapok



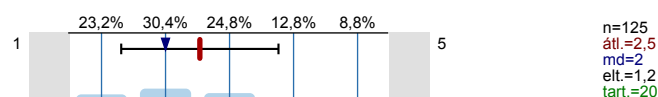
3.2) szakmai gyakorlati jártasság



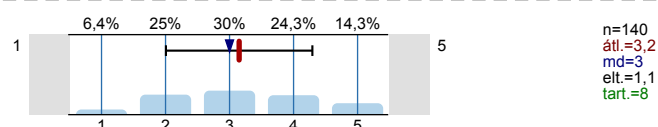
3.3) számítógépes ismeretek



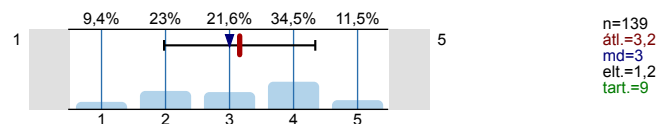
3.4) idegennyelv tudás



3.5) az egyetemen megszerzett tudás hasznossága



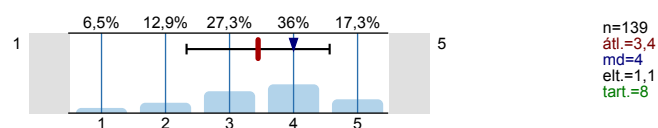
3.6) oktatás színvonala (összességében)



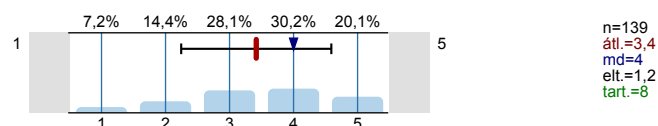
4. Infrastruktúra

Kérjük mérlegelje, hogy Ön mennyire elégedett az alábbiakkal. (1=egyáltalán nem elégedett; 2=nem elégedett; 3=közepesen elégedett; 4=többnyire elégedett; 5=teljes mértékben elégedett; 0=nincs véleménye)

4.1) oktatás tárgyi feltételei



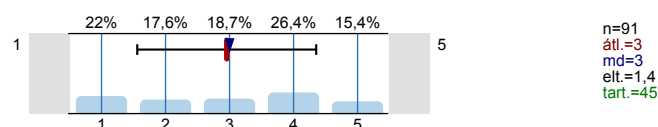
4.2) épületek állapota külleme



5. Szolgáltatások

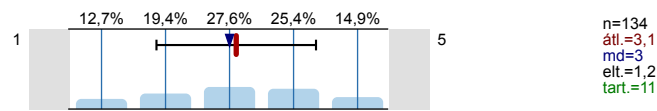
Kérjük mérlegelje, hogy Ön mennyire elégedett az alábbiakkal. (1=egyáltalán nem elégedett; 2=nem elégedett; 3=közepesen elégedett; 4=többnyire elégedett; 5=teljes mértékben elégedett; 0=nincs véleménye)

5.1) kollégiummal kapcsolatos szolgáltatások

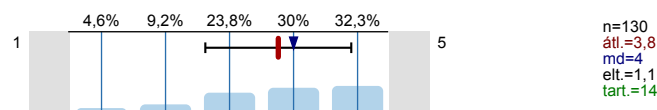


5.2)	sportolással kapcsolatos szolgáltatások		n=106 átl.=3,2 md=3 elt.=1,3 tart.=35
5.3)	Hallgatói Szolgáltató Központ/Tanulmányi Osztály ügyintézésével kapcsolatos szolgáltatások		n=118 átl.=3,3 md=3,5 elt.=1,3 tart.=26
5.4)	Tanszéki/Intézeti ügyintézésével kapcsolatos szolgáltatások		n=114 átl.=3,3 md=3,5 elt.=1,3 tart.=31
5.5)	A nem tanulmányi jellegű tanácsadással?		n=108 átl.=3 md=3 elt.=1,3 tart.=34
5.6)	A kar működése megismerésének lehetőségével?		n=127 átl.=3 md=3 elt.=1,3 tart.=18
5.7)	Összességében a karral?		n=138 átl.=3,4 md=3 elt.=1,1 tart.=8
5.8)	A sportolási lehetőségekkel?		n=107 átl.=3,1 md=3 elt.=1,2 tart.=34
5.9)	Az oktatók tanórán kívüli elérhetőségével?		n=135 átl.=3,1 md=3 elt.=1,2 tart.=11
5.10)	Összességében az oktatással?		n=142 átl.=3,1 md=3 elt.=1,1 tart.=5
5.11)	Az oktatás szervezettségével?		n=142 átl.=2,9 md=3 elt.=1,2 tart.=4
5.12)	A könyvtári szolgáltatásokkal?		n=115 átl.=4,2 md=4 elt.=1 tart.=30
5.13)	Az Egyetem Facebook megjelenésével?		n=113 átl.=3,5 md=4 elt.=1,3 tart.=28
5.14)	A tananyagok elektronikus elérhetőségével?		n=133 átl.=3,4 md=4 elt.=1,3 tart.=9

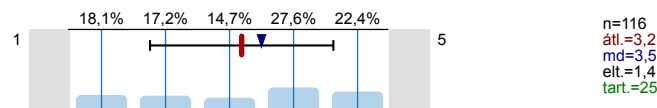
5.15) A tanulást segítő körülményekkel?



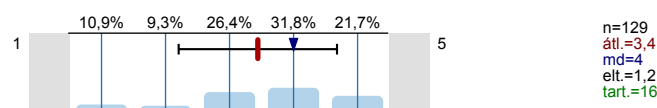
5.16) A hallgatói élet kapcsán mennyire elégedett Ön a hallgatók közötti kapcsolattal?



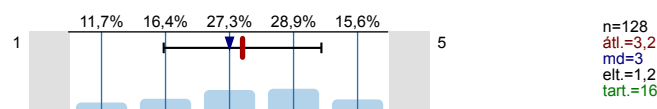
5.17) A hallgatói élet kapcsán mennyire elégedett Ön a hallgatói önkormányzattal?



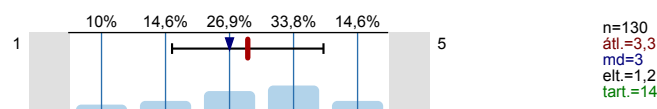
5.18) A tanulmányi ügyintézés esetében mennyire elégedett Ön a segítőkészséggel?



5.19) A tanulmányi ügyintézés esetében mennyire elégedett Ön a nyomtatott és elektronikus tájékoztatással?



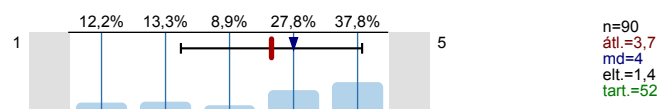
5.20) A tanulmányi ügyintézés esetében mennyire elégedett Ön összességében a tanulmányi ügyintézéssel?



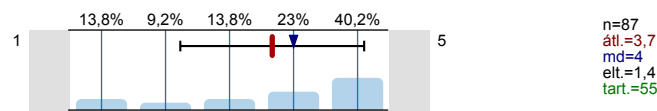
6. Szakmai gyakorlat

A hallgató szakjával kapcsolatos szakmai gyakorlatra vonatkozó állítások értékelése:

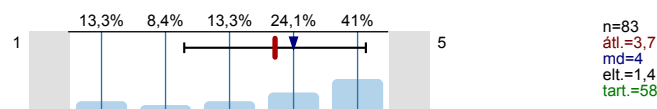
6.1) A szakmai gyakorlat során sok újat tanultam.



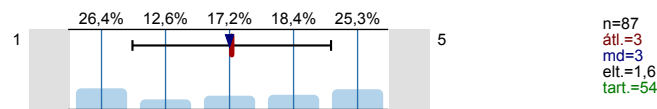
6.2) Szívesen dolgoznék a szakmai gyakorlati helyemen.



6.3) A szakmai gyakorlat során valódi munkatapasztalatra tettem szert.



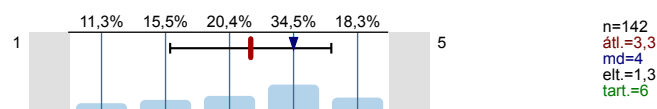
6.4) Az oktatóim sokat segítettek a szakmai gyakorlat során.



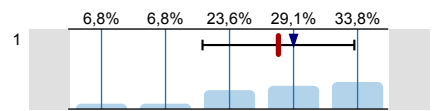
7. Általános elégedettség

Kérjük mérlegelje, hogy Ön mennyire elégedett az alábbiakkal. (1=egyáltalán nem elégedett; 2=nem elégedett; 3=közepesen elégedett; 4=többnyire elégedett; 5=teljes mértékben elégedett; 0=nincs véleménye)

7.1) Az oktatókat érdeklí, amit mondok

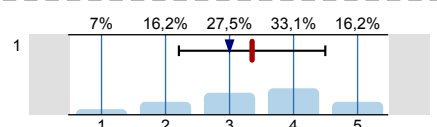


7.2) Fontos számomra, hogy az oktatóim munkájáról visszajelzést adjak az oktatók hallgatói véleményezése során.



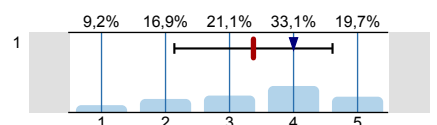
n=148
átl.=3,8
md=4
elt.=1,2

7.3) Mennyire vagy elégedett az oktatókkal történő kapcsolattartással?



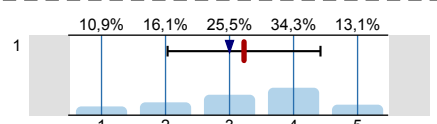
n=142
átl.=3,4
md=3
elt.=1,1
tart.=4

7.4) Mennyire érzed hallgatóbarátnak az oktatók hozzáállását kérdés, probléma esetén?



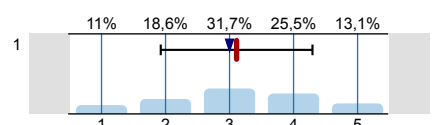
n=142
átl.=3,4
md=4
elt.=1,2
tart.=6

7.5) Mennyire vagy elégedett a tantárgyak teljesítéséhez szükséges szakirodalom hozzáférhetőségével?



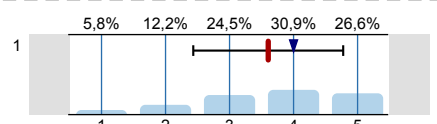
n=137
átl.=3,2
md=3
elt.=1,2
tart.=11

7.6) Mennyire vagy elégedett a tanulmányaid értékelési módszereivel, az osztályozás kritériumaival?



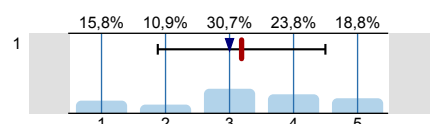
n=145
átl.=3,1
md=3
elt.=1,2
tart.=3

7.7) Mennyire vagy elégedett az intézmény e-learning, távoktatási felületeivel kapcsolatban?



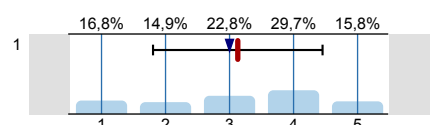
n=139
átl.=3,6
md=4
elt.=1,2
tart.=8

7.8) Mennyire vagy elégedett az intézmény hallgatói jogorvoslati rendszerével?



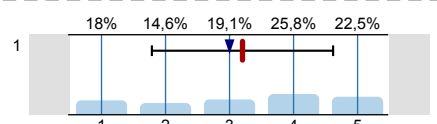
n=101
átl.=3,2
md=3
elt.=1,3
tart.=41

7.9) Mennyire érzed segítőkéssnek az intézményi hallgatói önkormányzat képviselőinek hozzáállását kérdés, probléma esetén?



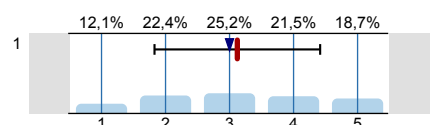
n=101
átl.=3,1
md=3
elt.=1,3
tart.=40

7.10) Az intézmény megfelelő lakhatási (kollégium, diákszálló) lehetőségeket biztosít az egyetemi tanulmányok idejére.



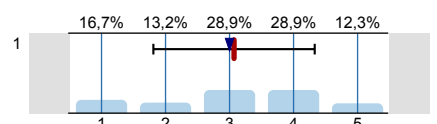
n=89
átl.=3,2
md=3
elt.=1,4
tart.=49

7.11) Az intézmény megfelelő nyelvtanulási lehetőségeket biztosít az egyetemi tanulmányok idejére.



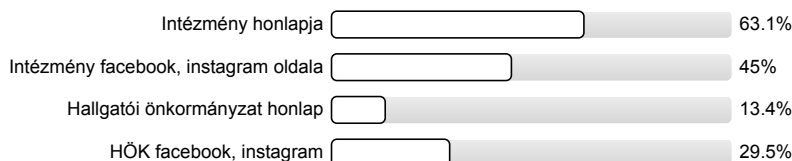
n=107
átl.=3,1
md=3
elt.=1,3
tart.=34

7.12) Amennyiben az egyetemi honlapról is tájékozódik, mennyire elégedett az ott nyilvánosan elérhető információk mennyiségével és naprakészségével?



n=114
átl.=3,1
md=3
elt.=1,3
tart.=29

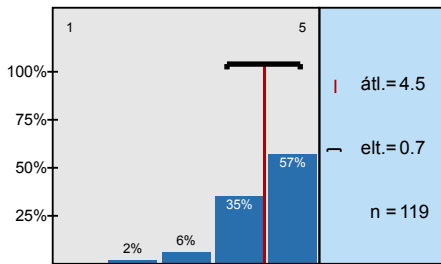
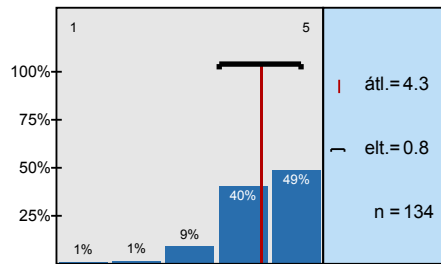
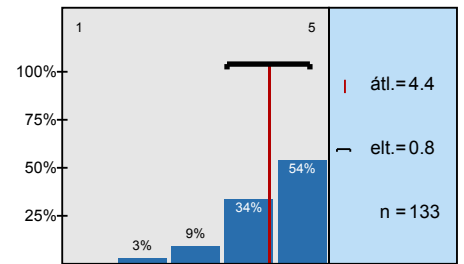
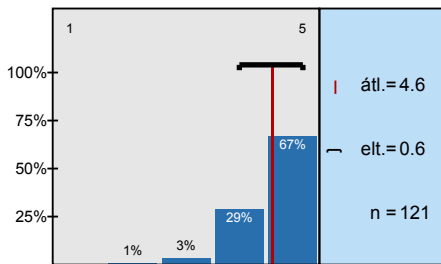
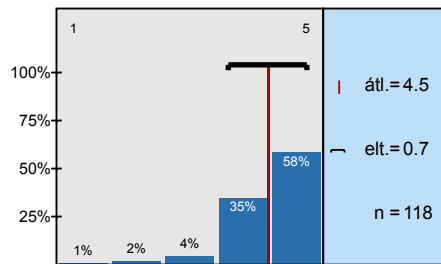
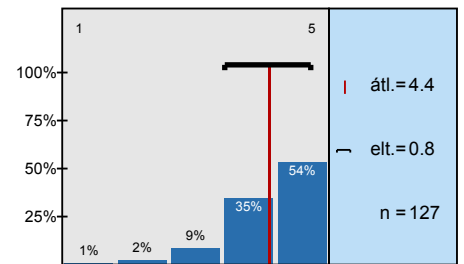
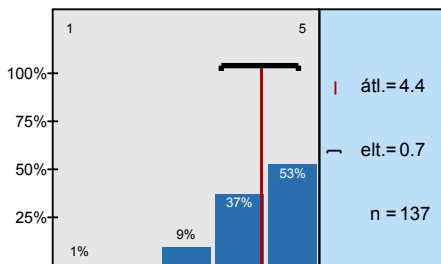
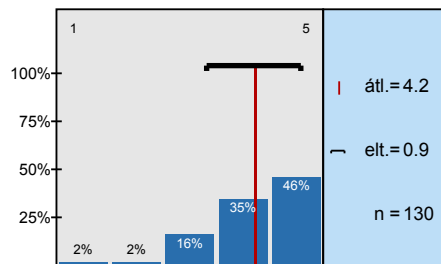
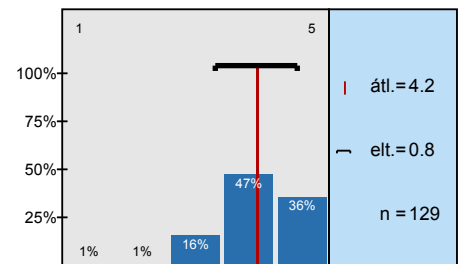
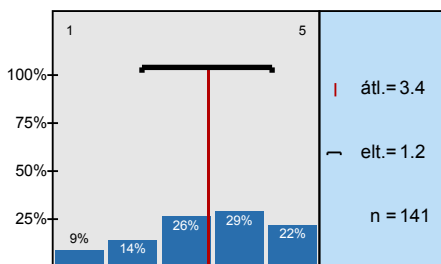
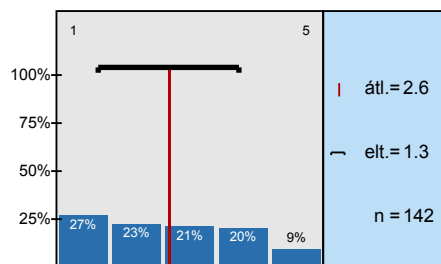
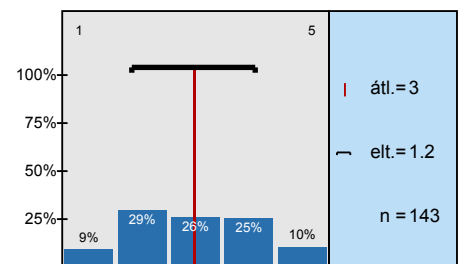
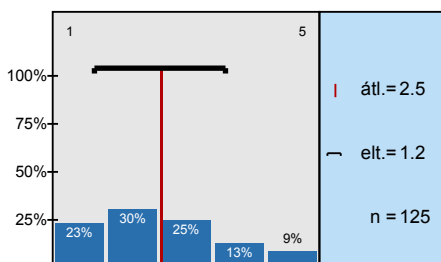
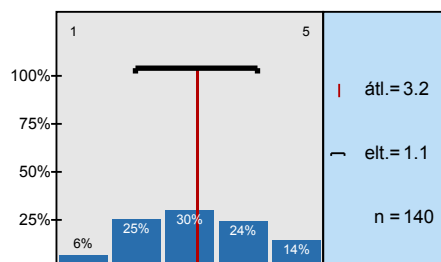
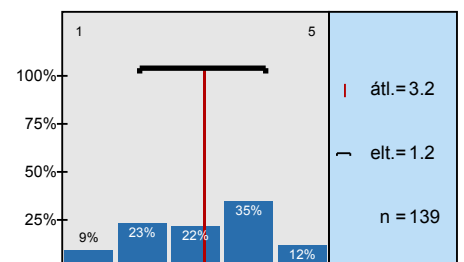
7.13) Az egyetemet érintő legfontosabb információkkal kapcsolatban elsősorban honnan informálódasz?



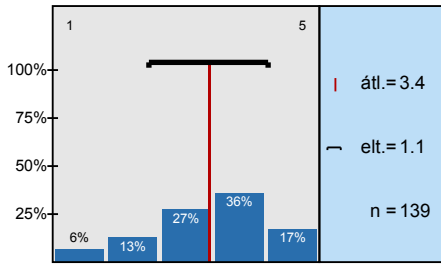
n=149

Köszönjük, hogy kitöltötte kérdőívünket! Válaszait az "Elküld" gombra kattintva rögzítheti adatbázisunkban. Az adatok elmentése az internet sebességétől függően néhány másodpercig is eltarthat. Kérjük, várja meg az adatmentés végét jelző üzenet megjelenését!

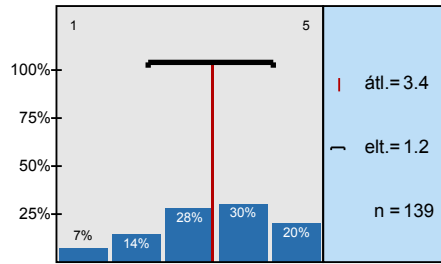
Hisztogram skálázott kérdésekhez

Proaktív problémamegoldás

Tökéletességre törekvés

Csapatmunka

Kitartás

Céltudatosság

Kommunikativitás

Magabiztosság

Tanulási vágy

Feladattervezés

szakmai elméleti alapok

szakmai gyakorlati jártasság

számítógépes ismeretek

Idegennyelv tudás

az egyetemen megszerzett tudás hasznossága

oktatás színvonala (összességében)


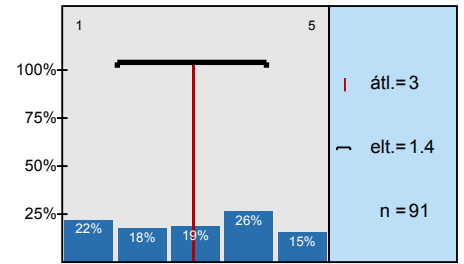
oktatás tárgyi feltételei



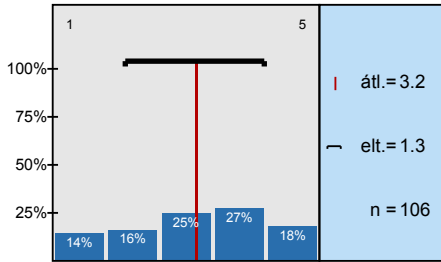
épületek állapota külleme



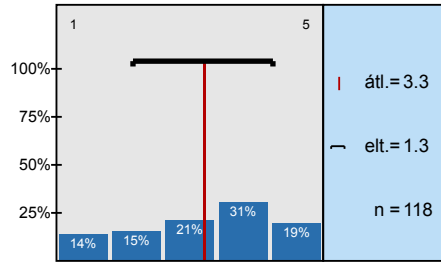
kollégiummal kapcsolatos szolgáltatások



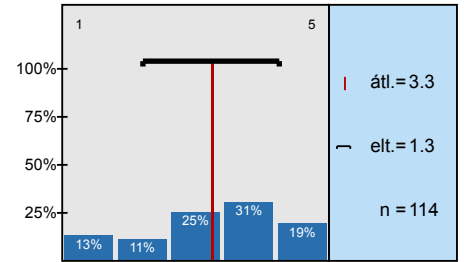
sportolással kapcsolatos szolgáltatások



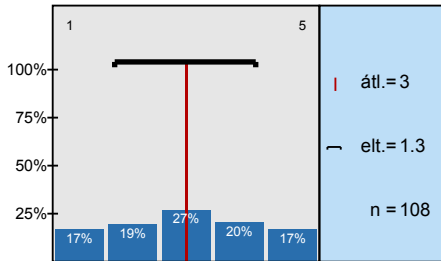
Hallgatói Szolgáltató Központ/Tanulmányi Osztály ügyintézésével kapcsolatos szolgáltatások



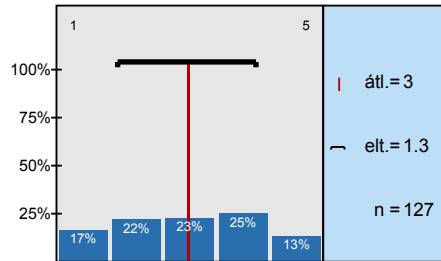
Tanszéki/Intézeti ügyintézésével kapcsolatos szolgáltatások



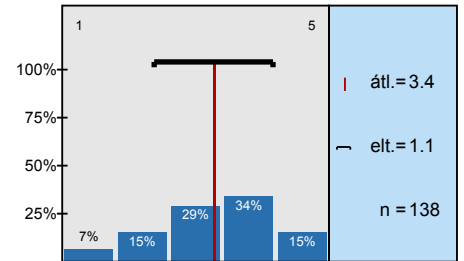
A nem tanulmányi jellegű tanácsadással?



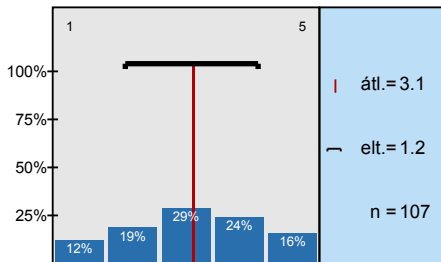
A kar működése megismerésének lehetőségével?



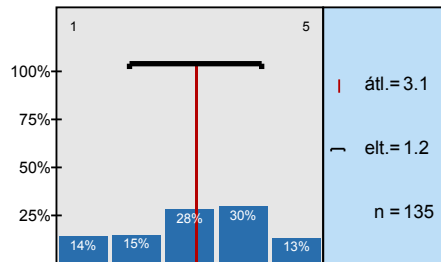
Össességében a karral?



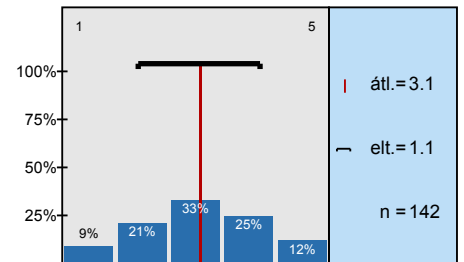
A sportolási lehetőségekkel?



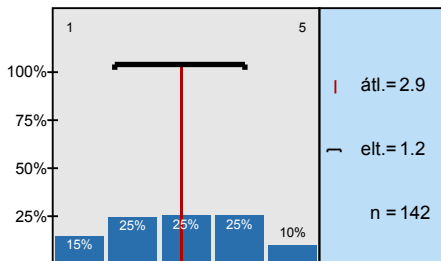
Az oktatók tanórán kívüli elérhetőségével?



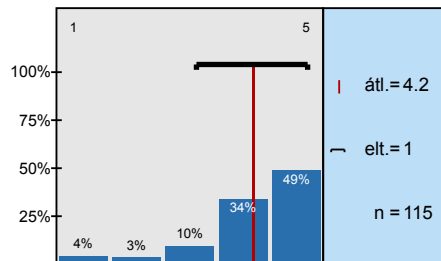
Össességében az oktatással?



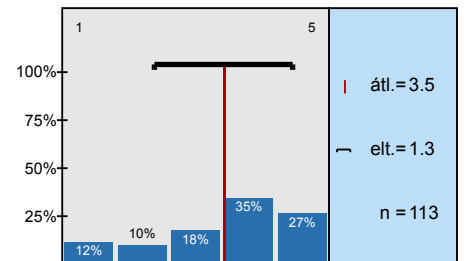
Az oktatás szervezettségével?



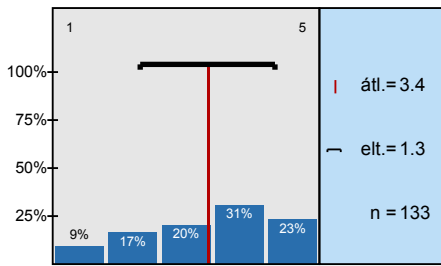
A könyvtári szolgáltatásokkal?



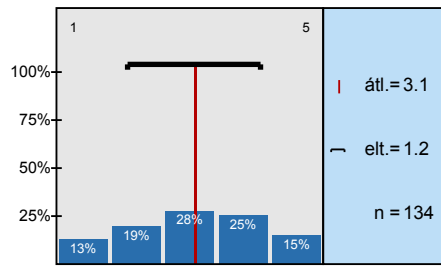
Az Egyetem Facebook megjelenésével?



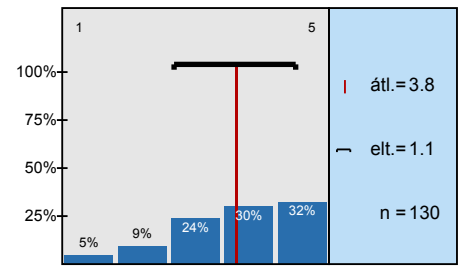
A tananyagok elektronikus elérhetőségével?



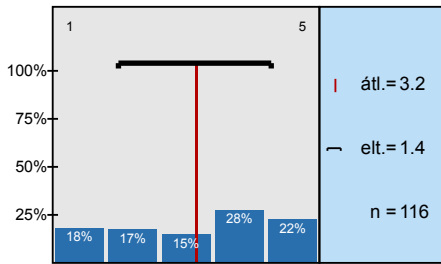
A tanulást segítő körülményekkel?



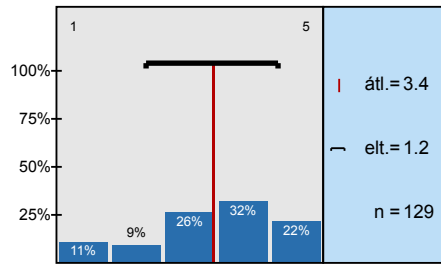
A hallgatói élet kapcsán mennyire elégedett Ön a hallgatók közötti kapcsolattal?



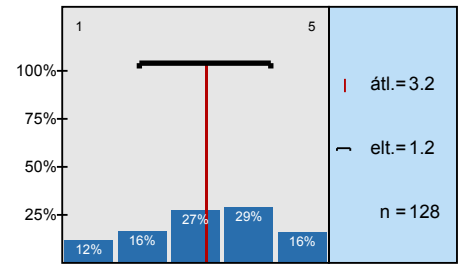
A hallgatói élet kapcsán mennyire elégedett Ön a hallgatói önkormányzattal?



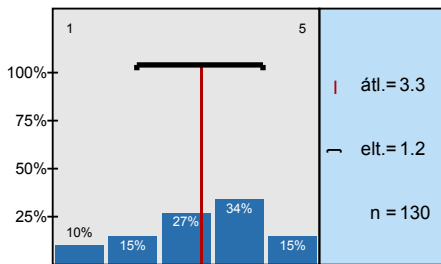
A tanulmányi ügyintézés esetében mennyire elégedett Ön a segítőkészséggel?



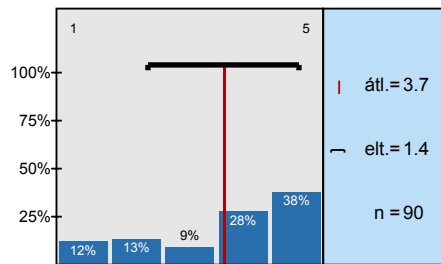
A tanulmányi ügyintézés esetében mennyire elégedett Ön a nyomtatott és elektronikus



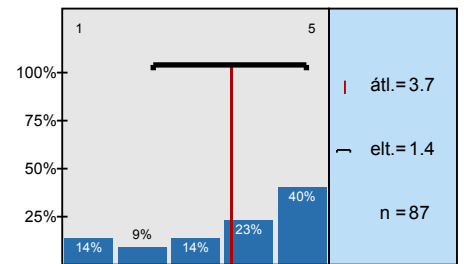
A tanulmányi ügyintézés esetében mennyire elégedett Ön összességében a tanulmányi



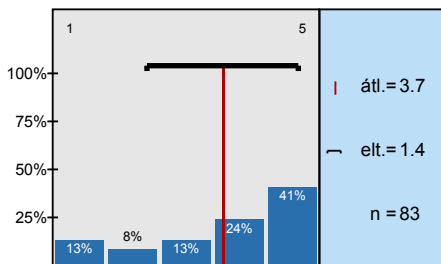
A szakmai gyakorlat során sok újat tanultam.



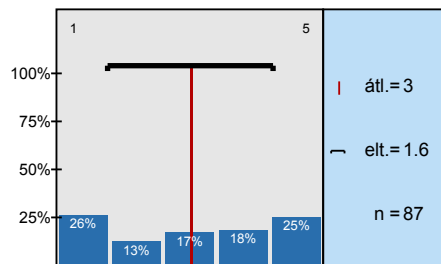
Szívesen dolgoznék a szakmai gyakorlati helyemen.



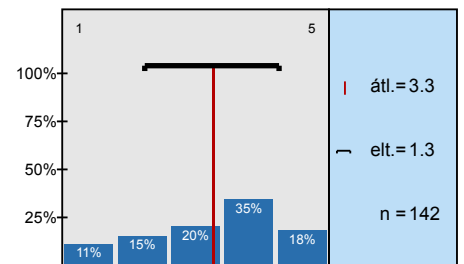
A szakmai gyakorlat során valódi munkatapasztalatra tettem szert.



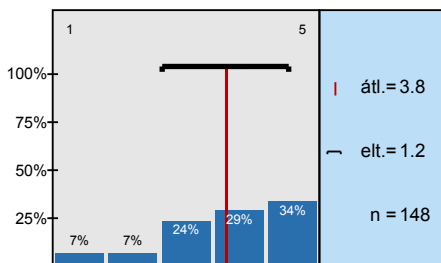
Az oktatóim sokat segítettek a szakmai gyakorlat során.



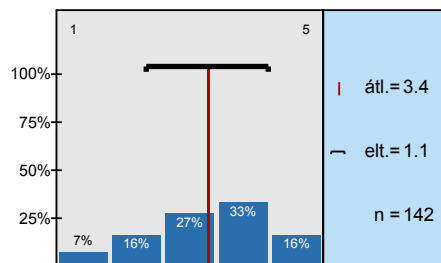
Az oktatókat érdekli, amit mondom



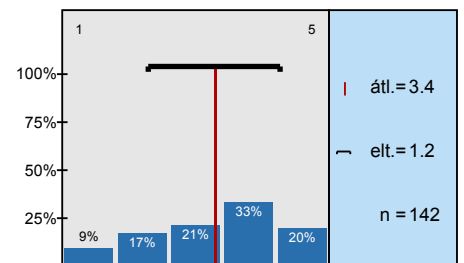
Fontos számomra, hogy az oktatóim munkájáról visszajelzést adjak az oktatók hallgatói



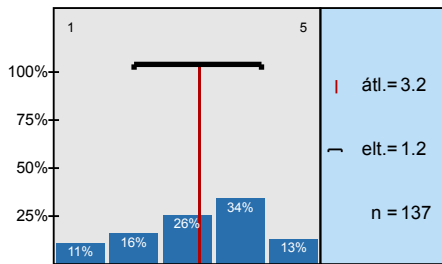
Mennyire vagy elégedett az oktatókkal történő kapcsolattartással?



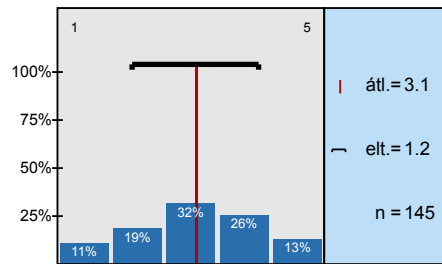
Mennyire érzed hallgatóbarátnak az oktatók hozzáállását kérdés, probléma esetén?



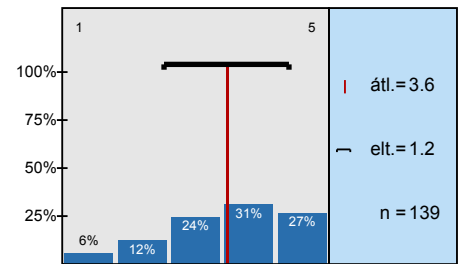
Mennyire vagy elégedett a tantárgyak teljesítéséhez szükséges szakirodalom



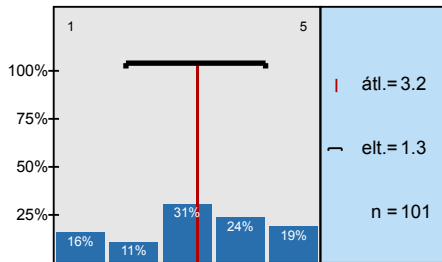
Mennyire vagy elégedett a tanulmányaid értékelési módszereivel, az osztályozás kritériumaival?



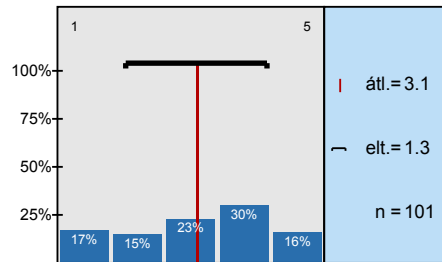
Mennyire vagy elégedett az intézmény e-learning, távoktatási felületeivel kapcsolatban?



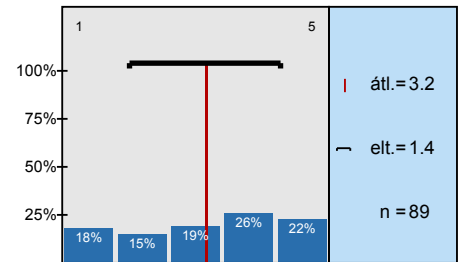
Mennyire vagy elégedett az intézmény hallgatói jogorvoslati rendszerével?



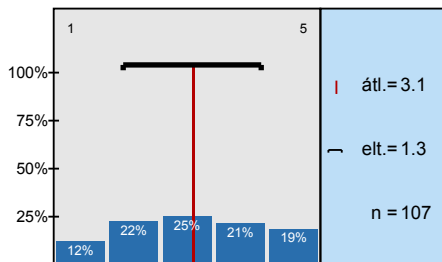
Mennyire érzed segítőkéssznek az intézményi hallgatói önkormányzat képviselőinek hozzáállását



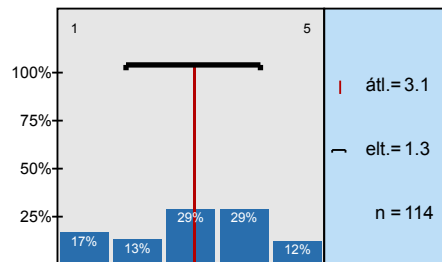
Az intézmény megfelelő lakhatási (kollégium, diákszálló) lehetőségeket biztosít az egyetemi



Az intézmény megfelelő nyelvtanulási lehetőségeket biztosít az egyetemi tanulmányok



Amennyiben az egyetemi honlapról is tájékozódik, mennyire elégedett az ott nyilvánosan elérhető

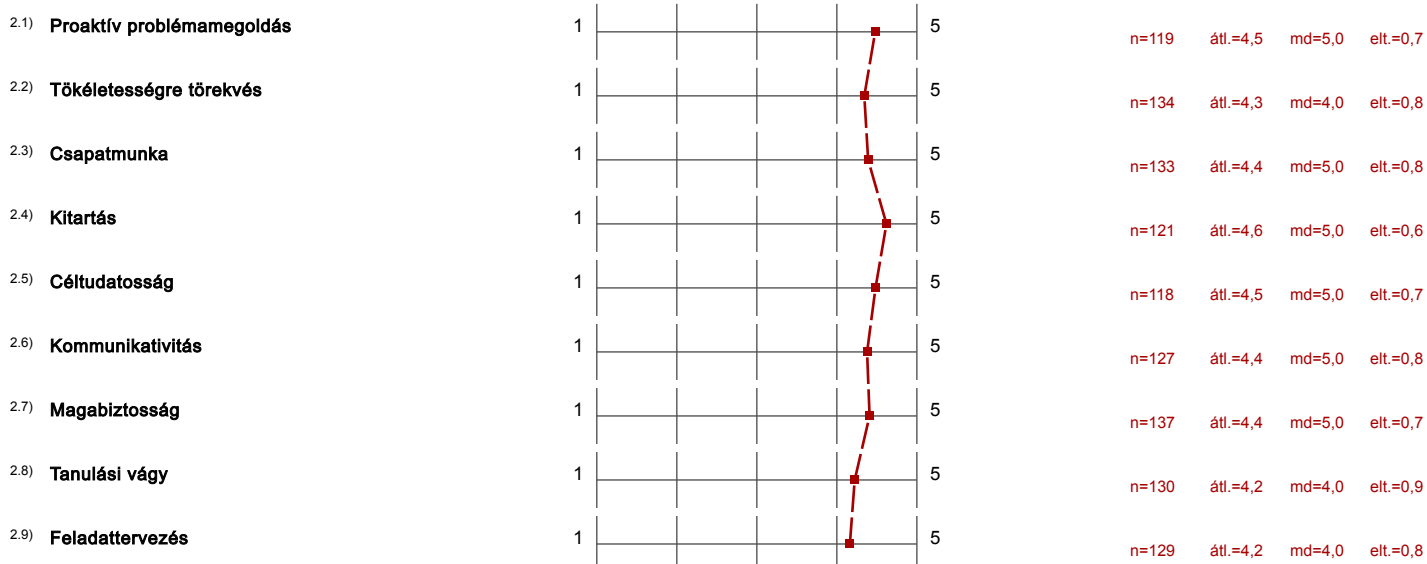


Profil

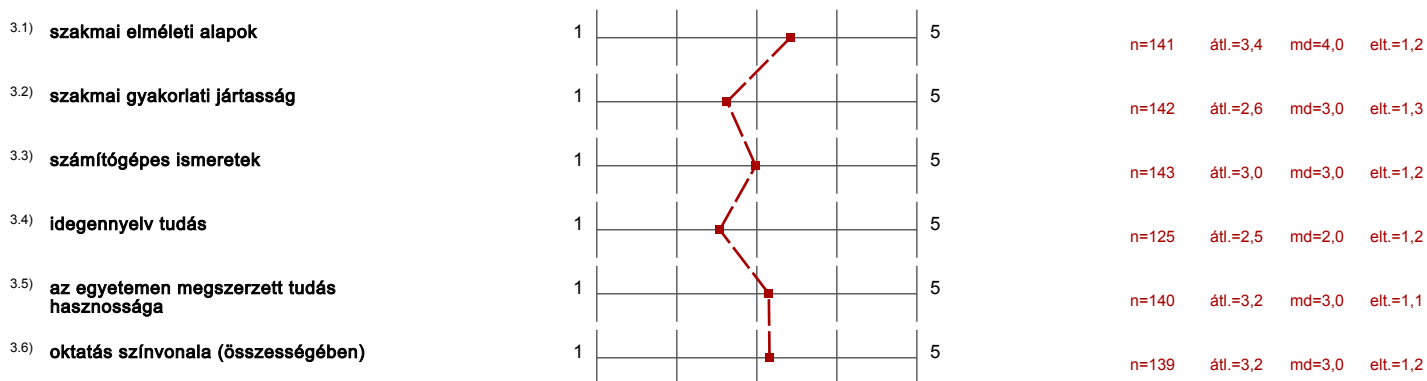
Alcsoport: 2022_aktív hallgatói_magyar_MK

A profilvonalban használt értékek Átlag

2. Munkával kapcsolatos kompetenciák fontossága



3. Ismeretek, készségek fejlesztésével való elégedettség

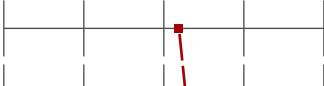




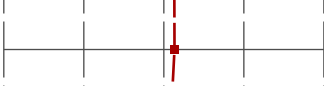















4. Infrastruktúra



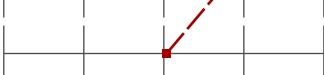
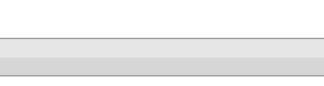


5. Szolgáltatások

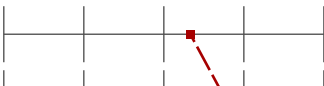
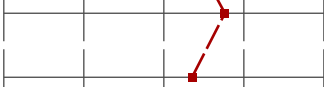



5.2)	sportolással kapcsolatos szolgáltatások	1		5	n=106	átl.=3,2	md=3,0	elt.=1,3
5.3)	Hallgatói Szolgáltató Központ/Tanulmányi Osztály ügyintézésével kapcsolatos szolgáltatások	1		5	n=118	átl.=3,3	md=3,5	elt.=1,3
5.4)	Tanszéki/Intézeti ügyintézésrel kapcsolatos szolgáltatások	1		5	n=114	átl.=3,3	md=3,5	elt.=1,3
5.5)	A nem tanulmányi jellegű tanácsadással?	1		5	n=108	átl.=3,0	md=3,0	elt.=1,3
5.6)	A kar működése megismerésének lehetőségével?	1		5	n=127	átl.=3,0	md=3,0	elt.=1,3
5.7)	Összességében a karral?	1		5	n=138	átl.=3,4	md=3,0	elt.=1,1
5.8)	A sportolási lehetőségekkel?	1		5	n=107	átl.=3,1	md=3,0	elt.=1,2
5.9)	Az oktatók tanórán kívüli elérhetőségével?	1		5	n=135	átl.=3,1	md=3,0	elt.=1,2
5.10)	Összességében az oktatással?	1		5	n=142	átl.=3,1	md=3,0	elt.=1,1
5.11)	Az oktatás szervezetségével?	1		5	n=142	átl.=2,9	md=3,0	elt.=1,2
5.12)	A könyvtári szolgáltatásokkal?	1		5	n=115	átl.=4,2	md=4,0	elt.=1,0
5.13)	Az Egyetem Facebook megjelenésével?	1		5	n=113	átl.=3,5	md=4,0	elt.=1,3
5.14)	A tananyagok elektronikus elérhetőségével?	1		5	n=133	átl.=3,4	md=4,0	elt.=1,3
5.15)	A tanulást segítő körülményekkel?	1		5	n=134	átl.=3,1	md=3,0	elt.=1,2
5.16)	A hallgatói élet kapcsán mennyire elégedett Ön a hallgatók közötti kapcsolattal?	1		5	n=130	átl.=3,8	md=4,0	elt.=1,1
5.17)	A hallgatói élet kapcsán mennyire elégedett Ön a hallgatói önkormányzattal?	1		5	n=116	átl.=3,2	md=3,5	elt.=1,4
5.18)	A tanulmányi ügyintézés esetében mennyire elégedett Ön a segítőkészséggel?	1		5	n=129	átl.=3,4	md=4,0	elt.=1,2
5.19)	A tanulmányi ügyintézés esetében mennyire elégedett Ön a nyomtatott és elektronikus tájékoztatással?	1		5	n=128	átl.=3,2	md=3,0	elt.=1,2
5.20)	A tanulmányi ügyintézés esetében mennyire elégedett Ön összességében a tanulmányi ügyintézésrel?	1		5	n=130	átl.=3,3	md=3,0	elt.=1,2

6. Szakmai gyakorlat

6.1)	A szakmai gyakorlat során sok újat tanultam.	1		5	n=90	átl.=3,7	md=4,0	elt.=1,4
6.2)	Szívesen dolgoznék a szakmai gyakorlati helyemen.	1		5	n=87	átl.=3,7	md=4,0	elt.=1,4
6.3)	A szakmai gyakorlat során valódi munkatapasztalatra tettem szert.	1		5	n=83	átl.=3,7	md=4,0	elt.=1,4
6.4)	Az oktatóim sokat segítettek a szakmai gyakorlat során.	1		5	n=87	átl.=3,0	md=3,0	elt.=1,6

7. Általános elégedettség

7.1)	Az oktatókat érdekli, amit mondok	1		5	n=142	átl.=3,3	md=4,0	elt.=1,3
7.2)	Fontos számomra, hogy az oktatóim munkájáról visszajelzést adjak az oktatók hallgatói véleményezése során.	1		5	n=148	átl.=3,8	md=4,0	elt.=1,2
7.3)	Mennyire vagy elégedett az oktatókkal történő kapcsolattartással?	1		5	n=142	átl.=3,4	md=3,0	elt.=1,1

7.4)	Mennyire érzed hallgatóbarátnak az oktatók hozzáállását kérdés, probléma esetén?	1						5	n=142	átl.=3,4	md=4,0	elt.=1,2
7.5)	Mennyire vagy elégedett a tantárgyak teljesítéséhez szükséges szakirodalom hozzáférhetőségével?	1						5	n=137	átl.=3,2	md=3,0	elt.=1,2
7.6)	Mennyire vagy elégedett a tanulmányaid értékelési módszereivel, az osztályozás kritériumaival?	1						5	n=145	átl.=3,1	md=3,0	elt.=1,2
7.7)	Mennyire vagy elégedett az intézmény e-learning, távoktatási felületeivel kapcsolatban?	1						5	n=139	átl.=3,6	md=4,0	elt.=1,2
7.8)	Mennyire vagy elégedett az intézmény hallgatói jogorvoslati rendszerével?	1						5	n=101	átl.=3,2	md=3,0	elt.=1,3
7.9)	Mennyire érzed segítőkésznek az intézményi hallgatói önkormányzat képviselőinek hozzáállását kérdés, probléma esetén?	1						5	n=101	átl.=3,1	md=3,0	elt.=1,3
7.10)	Az intézmény megfelelő lakhatási (kollégium, diákszálló) lehetőségeket biztosít az egyetemi tanulmányok idejére.	1						5	n=89	átl.=3,2	md=3,0	elt.=1,4
7.11)	Az intézmény megfelelő nyelvtanulási lehetőségeket biztosít az egyetemi tanulmányok idejére.	1						5	n=107	átl.=3,1	md=3,0	elt.=1,3
7.12)	Amennyiben az egyetemi honlapról is tájékozódik, mennyire elégedett az ott nyilvánosan elérhető információk	1						5	n=114	átl.=3,1	md=3,0	elt.=1,3